



北京建筑大学

BEIJING UNIVERSITY OF CIVIL
ENGINEERING AND ARCHITECTURE



大型仪器设备信息及使用案例展示

目录

第一部分 主要设备信息及使用案例

(一) 分析检测

1. 电感耦合等离子体质谱仪	7	15. 激光共聚焦显微镜	17
2. 全数字化超导核磁共振谱仪	8	16. 总有机碳分析仪	18
3. 同位素比质谱仪	9	17. 紫外可见红外分光光度计	18
4. 场发射扫描电镜 (SEM)	10	18. 管道水土界面测量系统	19
5. 高分辨透射电镜 (TEM)	11	19. 自动电位滴定仪	19
6. X射线光电子能谱仪 (XPS)	12	20. 在线Pb、Cd、Cr离子检测仪	20
7. 同步热分析仪	13	21. 手持式红外光谱仪	20
8. 台式小分子单晶X衍射测量系统	14	22. 接触角测定仪	21
9. 土壤养分分析仪	14	23. 物理化学吸附仪	22
10. 全自动化学吸附仪	15	24. 差式扫描量热仪	23
11. 快速溶剂萃取系统	15	25. 超景深三维系统设备	24
12. 气相色谱仪	16	26. 色散X射线荧光光谱仪	24
13. 全自动定氮仪	16	27. 激光粒度分析仪	25
14. 超高效液相色谱 / 串联四级	17		

(二) 性能测试

1.沥青混合料高级路用性能测试系统	27	11.卧式低周往复加载试验系统	34
2.PLG-100高频疲劳试验机	28	12.电动振动试验系统	35
3.PLG-200高频疲劳试验机	28	13.抗弯试验系统	36
4.PWS-25电液伺服疲劳试验机	29	14.微机控制电液伺服长柱压力试验机	37
5.ES-180-590电动振动台	29	15.小型抗震试验系统	37
6.EVH-50-445电动振动台	30	16.MTS拟静力加载系统	38
7.三轴剪切渗透仪	26	17.压力万能试验机	39
8.十字节点加载系统	31	18.隔声实验室系统	40
9.三向六自由度多功能振动台	32	19.机器人电力电子驱动模块快速控制实验台	47
10.拟静力试验系统	33	20.美特斯微机控制电子万能试验机 (拉/压)	54

(三) 机械加工

1.双轴槽式搅拌机	-----	25
2.3D打印机	-----	40
3.智能建造六轴机器人	-----	44
4.3D打印平台	-----	49
5.超大型龙门式复合材料熔融堆积快速成型机	-----	49
6.大型木雕加工中心	-----	50
7.五轴加工中心	-----	51
8.焊接机器人系统	-----	52
9.激光动态打标机	-----	53

(四) 数据采集

1. 隧道地质超前预报仪	30
2. 大空间激光扫描测量系统	41
3. 地面三维激光扫描仪	42
4. 数字成像系统	43
5. 3D视觉图像成像系统	48
6. 三维扫描仪	48

(五) 计算分析

1. 高性能人工智能数据中心	45
2. 人工智能AI研究平台	45
3. 回馈式电网模拟器	46

第二部分 北京建筑大学大型仪器设备开放共享名录

1. 大型仪器设备开放共享名录——建筑与城市规划学院	-----	55
2. 大型仪器设备开放共享名录——土木与交通工程学院	-----	56
3. 大型仪器设备开放共享名录——环境与能源工程学院	-----	60
4. 大型仪器设备开放共享名录——电气与信息工程学院	-----	63
5. 大型仪器设备开放共享名录——城市经济与管理学院	-----	64
6. 大型仪器设备开放共享名录——测绘与城市空间信息学院	-----	65
7. 大型仪器设备开放共享名录——机电与车辆工程学院	-----	67
8. 大型仪器设备开放共享名录——理学院	-----	69
9. 大型仪器设备开放共享名录——工程实践与创新中心	-----	71

大型仪器设备信息及使用案例展示



◆ **设备名称:** 电感耦合等离子体质谱仪

◆ **设备型号:** NexION300

◆ **联系方式:** 谭朝洪13263132797 (大兴校区)

◆ **主要参数:**

1. **灵敏度:** Be > 3000cps/1ppb, Mg >20000cps/1ppb,

In > 50000 cps / 1 ppb, U >40000cps/1ppb。

2. **质量范围 (m/z) :** 1-285amu, 主四极杆扫描速度: > 100000 amu/sec。

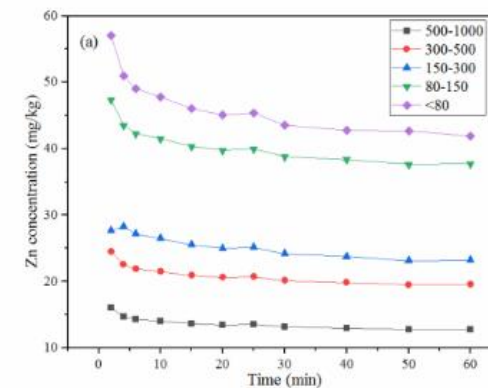
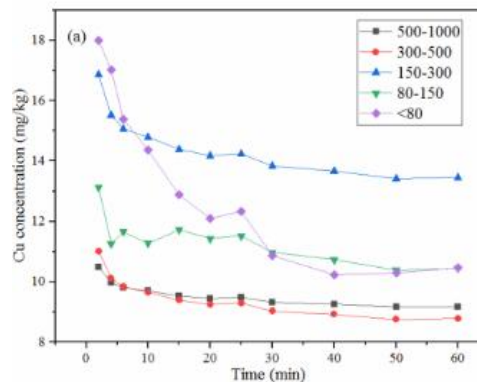
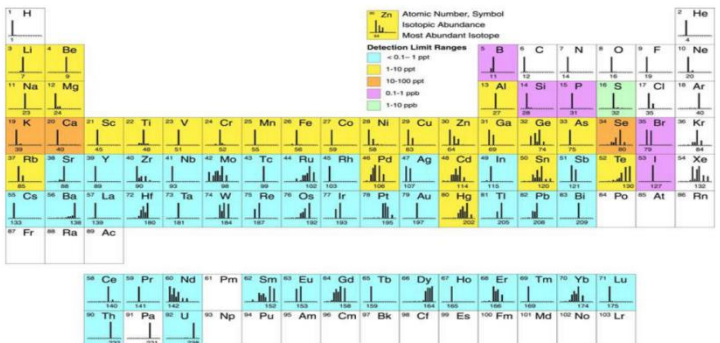
3. **分辨率:** 单位质量分辨率≤ 0.7。

◆ **用途:** 对各类样品中多种金属元素进行定性、定量分析。

◆ **收费标准:** 70 元/样 (3种元素内) , 超出3种元素, 每元素加收20元/样。

◆ **使用案例:**

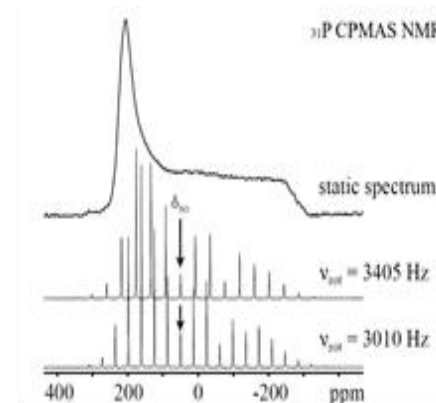
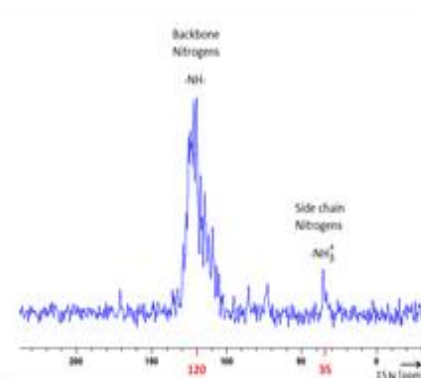
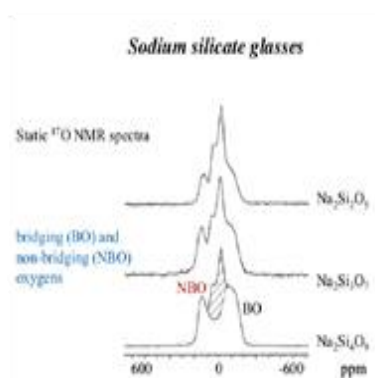
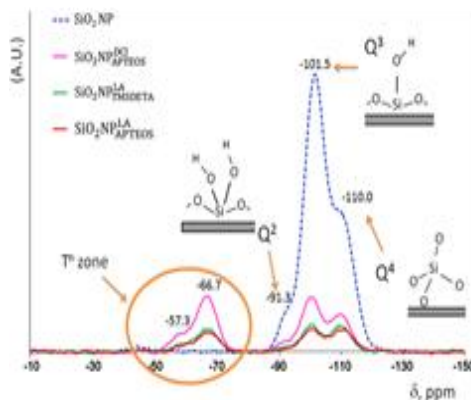
➢ 分析元素覆盖面广, 分析速度快



大型仪器设备信息及使用案例展示



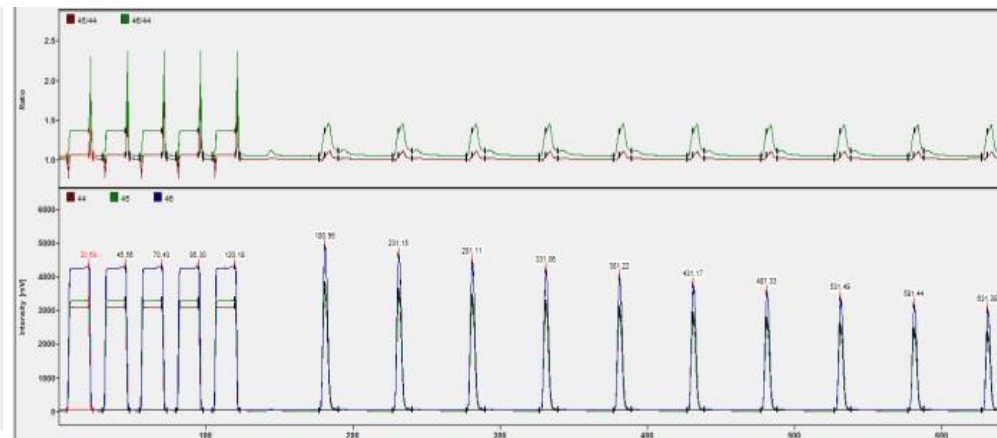
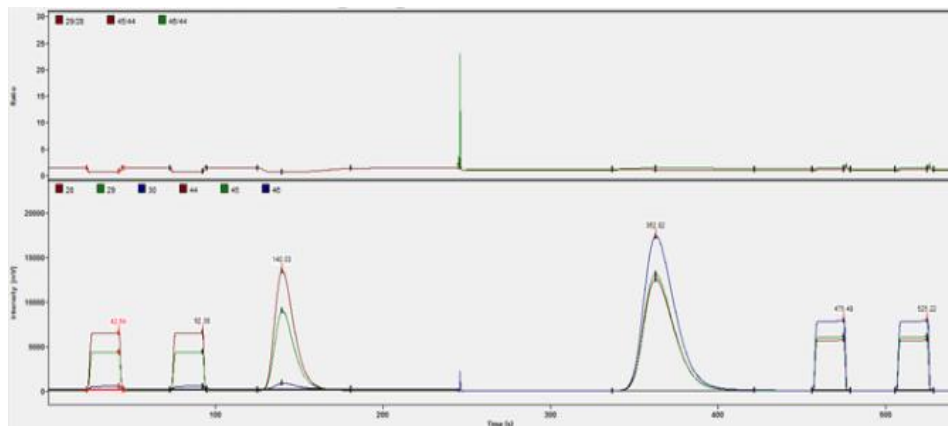
- ◆ **设备名称:** 全数字化超导核磁共振谱仪
- ◆ **设备型号:** AVANCE IIIHD 500MHz
- ◆ **联系方式:** 谭朝洪13263132797 (大兴校区)
- ◆ **主要参数:** 磁场强度11.746 T; 磁场漂移 $\leq 5\text{Hz/小时}$; 孔径89 mm; 2.5毫米魔角探头: 三共振,变温范围: $-70^{\circ}\text{C} \sim +80^{\circ}\text{C}$, 标准构型: H/C/N; 4毫米魔角探头: 三共振, 双气路支撑, 变温范围: $-150^{\circ}\text{C} \sim +150^{\circ}\text{C}$, H/X/Y探头(31P-15N); 7毫米魔角探头: 双共振, 双气路支撑, 变温范围: $-120^{\circ}\text{C} \sim +300^{\circ}\text{C}$,共振频率: 27Al-183W; 灵敏度: $13\text{C} \geq 250:1$ (Alpha Glycine); $15\text{N} \geq 40:1$ (Glycine)。
- ◆ **用途:** 可测H、C、N、Si、P、F核的NMR谱。
- ◆ **收费标准:** 氢谱: 400元/样, 其他谱750元/样。
- ◆ **使用案例:**



大型仪器设备信息及使用案例展示



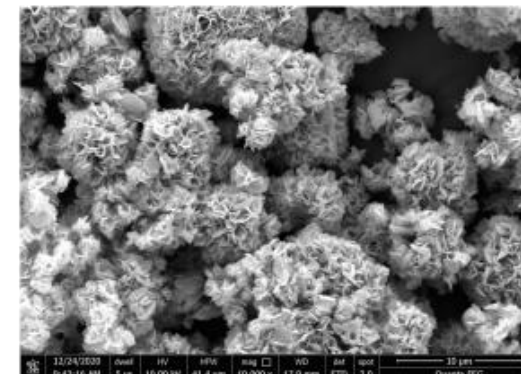
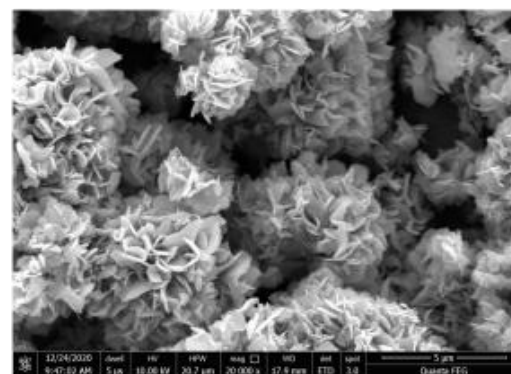
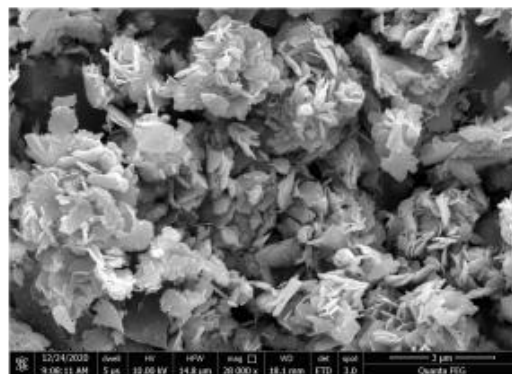
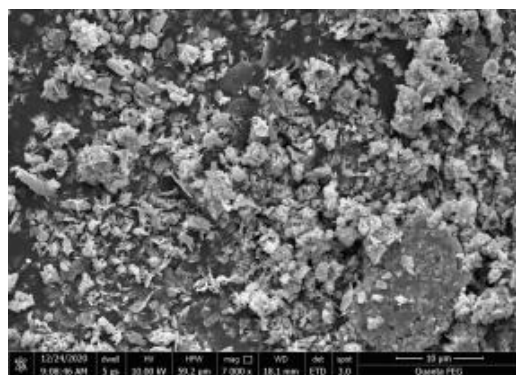
- ◆ **设备名称:** 同位素质谱仪
- ◆ **设备型号:** MAT253
- ◆ **联系方式:** 谭朝洪13263132797 (大兴校区)
- ◆ **主要参数:** 全加速电压, 质量范围m/z 1-150, 460mm质谱色散半径; 零本底 10 KV 电子轰击离子源, 更高的灵敏度和线性; 内精度: dC13/C12 CO2 On-off <0.06, dN15/N14 N2 On-off <0.06, 外精度: 连续5个标样dC13/C12 STD<0.25~0.3, dN15/N14 STD<0.25~0.3。
- ◆ **用途:** 完成13C/ 12C、15N/ 14N、D/H、18O/16O 同位素比测试。
- ◆ **收费标准:** $\delta^{13}\text{C}$ 或 $\delta^{15}\text{N}$ (固体) : 200元/样。
- ◆ **使用案例:**



大型仪器设备信息及使用案例展示

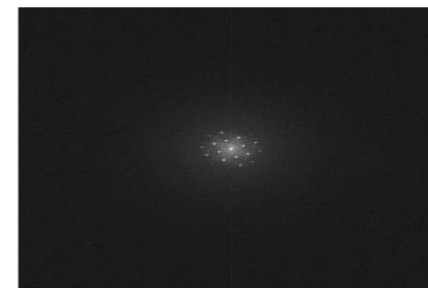
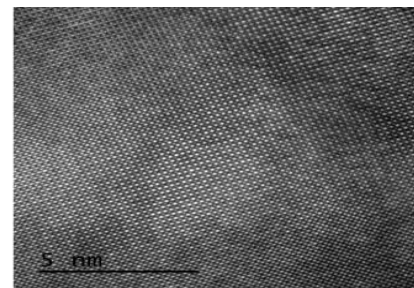
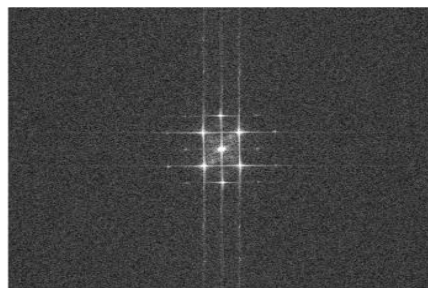
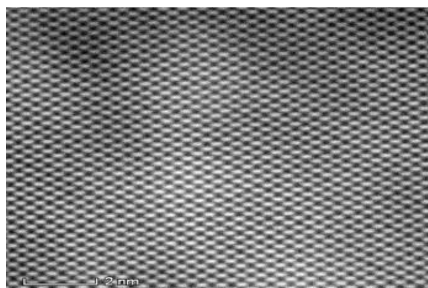


- ◆ **设备名称:** 场发射扫描电镜 (SEM)
- ◆ **设备型号:** Qnta250FEG
- ◆ **联系方式:** 谭朝洪13263132797 (大兴校区)
- ◆ **主要参数:** 电子束电压范围: 200V - 30 kV; 分辨率: 高真空模式, 30kV时 1.0nm; 1kV时3.0nm, 低真空模式, 30kV时1.4nm; 1kV时3.0nm; 加速电压: 最高: 30kV; 最低: 200V。
- ◆ **用途:** 对各种材料进行结构和成份表征、原位分析及纳米原型制备。
- ◆ **收费标准:** 1、表面形貌观察: 250元/样; 2、元素成分分析: 200元/样; 3、元素分布分析: 250元/样; 4、预处理溅镀金膜: 60元/批 (10样以内)。
- ◆ **使用案例:**



- ◆ **设备名称:** 高分辨透射电镜 (TEM)
- ◆ **设备型号:** TecnaiG2 F20
- ◆ **联系方式:** 谭朝洪13263132797 (大兴校区)
- ◆ **主要参数:** 加速电压20 ~ 200 kV; 信息分辨率 ≤ 0.14 nm; 一体化能谱仪和CCD相机: 相机常数30~4500 mm; 电子束最大会聚角 $\pm 13^\circ$; 电子枪: FEG; 点分辨率: ≤ 0.24 nm; 线分辨率: ≤ 0.102 nm; 最大放大倍数: 105万倍(1,050,000 \times); 样品台: 普通单、双倾台, 样品最大倾角: $\pm 40^\circ$; X射线能谱仪元素分析范围: B5 ~ U92; X射线能谱仪能量分辨率: 130 eV。
- ◆ **用途:** 广泛应用于物理学、化学科学、材料科学、地质等领域样品, 能全面揭示物质微观特征 (形貌、晶体结构、成分等)。
- ◆ **收费标准:** 1、高分辨率形貌观察: 450元/样; 2、选区电子衍射图: 120元/样; 3、能谱分析: 200元/样; 4、样品制备: 80/样。

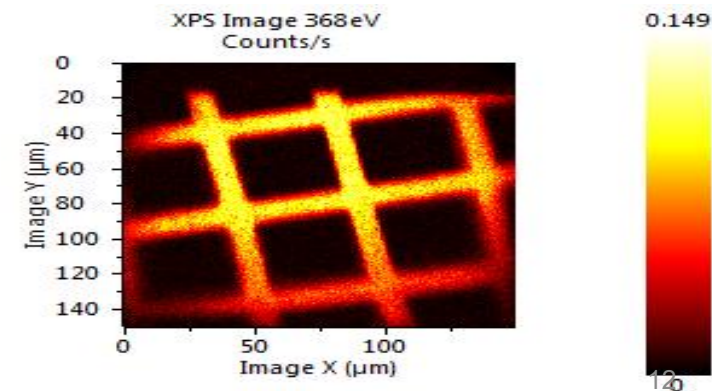
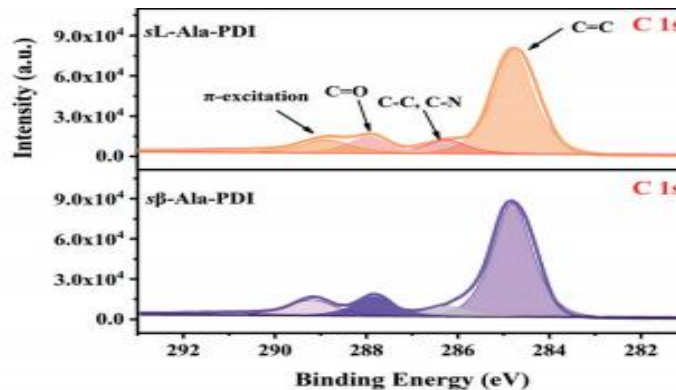
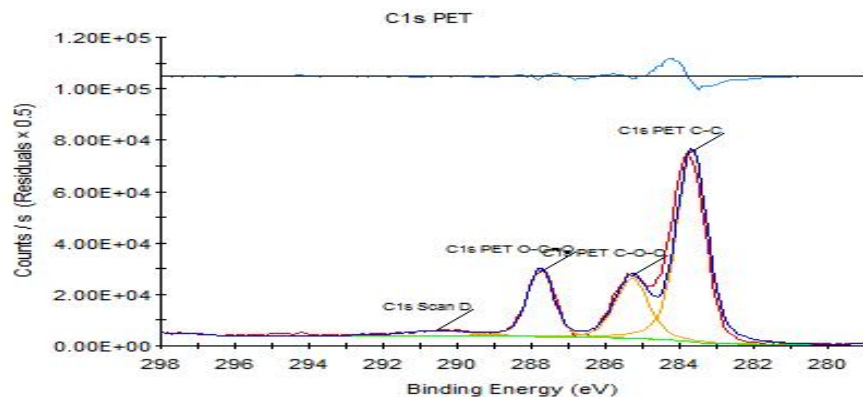
- ◆ **使用案例:**



大型仪器设备信息及使用案例展示



- ◆ **设备名称:** X射线光电子能谱仪 (XPS)
- ◆ **设备型号:** ESCALAB 250XI
- ◆ **联系方式:** 谭朝洪13263132797 (大兴校区)
- ◆ **主要参数:** 包含常规X射线光电子能谱及成像 (XPS)、微区XPS分析 (单色化XPS)、离子能量损失谱 (ISS), 反射电子能量损失谱 (REELS), 深度剖析 (Depth Profile)。
- ◆ **用途:** 对材料表面进行定性、半定量及成像分析, 可分析材料中存在的元素构成, 以及元素的化学态, 是研究原子、分子和固体材料的有力工具。
- ◆ **收费标准:** 宽扫, 窄扫 (5个元素内):250元/样, 每增加窄扫一个元素, 加收40元。
- ◆ **使用案例:**



大型仪器设备信息及使用案例展示

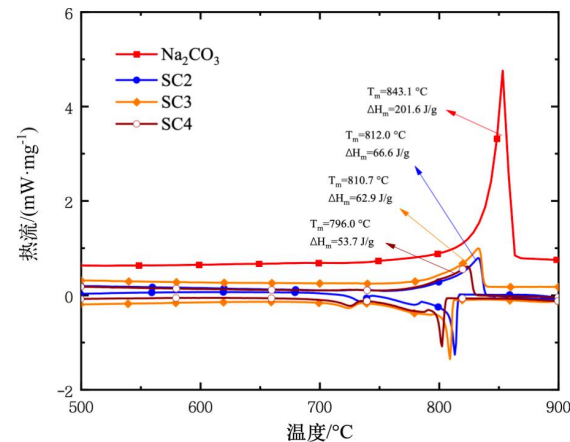


- ◆ **设备名称:** 同步热分析仪
- ◆ **设备型号:** 耐驰STA 449F3
- ◆ **联系方式:** 熊亚选13121165698 (大兴校区)
- ◆ **用途:** 适用于液体、固体等样品。可对样品的熔化过程、结晶过程、分解过程进行定量热分析, 获得熔化温度和熔化焓、比热、分解点等数据。



设备照片

◆ 应用案例



◆ 收费标准:

1. DSC (专人操作)

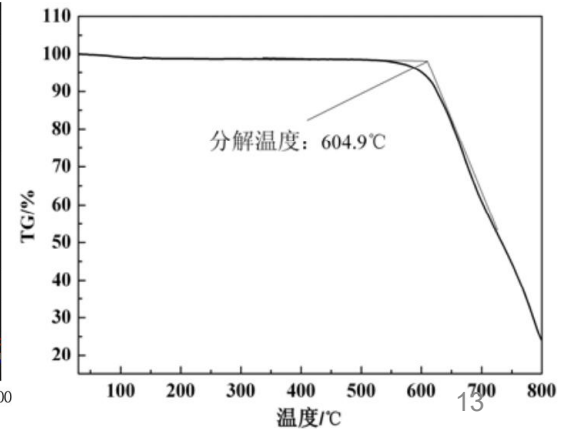
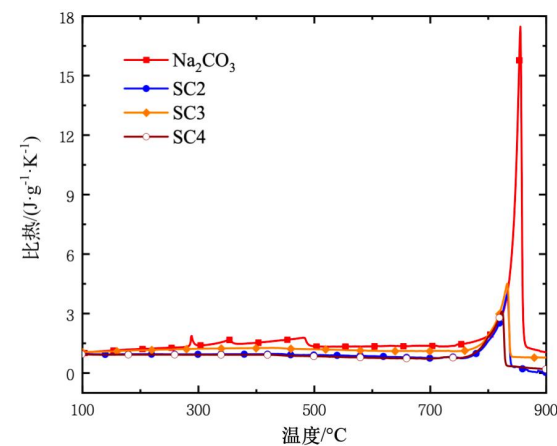
室温~500°C: 300元/样; 室温~600°C: 500元/样;
室温~800°C: 800元/样; 室温~1000°C: 1000元/样。

2. TGA (专人操作)

室温~500°C: 200元/样; 室温~600°C: 300元/样;
室温~800°C: 400元/样; 室温~1000°C: 500元/样。

3. TGA+DSC

室温~500°C: 500元/样; 室温~600°C: 700元/样;
室温~800°C: 1000元/样; 室温~1000°C: 1200元/样。



大型仪器设备信息及使用案例展示



- ◆ **设备名称:** 台式小分子单晶X衍射测量系统
- ◆ **设备型号:** XtaLABmini II
- ◆ **联系方式:** 王崇臣13691019600 (大兴校区)
- ◆ **用途:** 单晶X射线衍射是一种广泛应用的分析技术,用以测定一个新化合物(晶态)分子的准确三维空间(包括键长、键角、构型、构象乃至成键电子密度等)及分子在晶格中的实际排列状况。
- ◆ **收费标准:** 600元/样(3小时内,超过3小时每小时加100元)



- ◆ **设备名称:** 土壤养分分析仪
- ◆ **设备型号:** AA3
- ◆ **联系方式:** 王崇臣13691019600 (大兴校区)
- ◆ **用途:** 氨氮、硝态氮、亚硝态氮、全氮、磷酸盐、全磷、硫化物、总糖等
- ◆ **收费标准:** 2000元/样



- ◆ **设备名称：**全自动化学吸附仪
- ◆ **设备型号：**Autosorb-iQ-C-TPX
- ◆ **联系方式：**王崇臣13691019600
- ◆ **所在校区：**大兴校区
- ◆ **用途：**测定矿石粉末原料、分子筛、活性炭的比表面积、孔分布及微孔等特性表征，测试催化剂金属分散度，强弱吸附等温线，程序升温反应TPD，TPO，TPR等，评价催化剂活性。
- ◆ **收费标准：**500元/样



- ◆ **设备名称：**快速溶剂萃取系统
- ◆ **设备型号：**ASE350
- ◆ **联系方式：**谭朝洪13263132797
- ◆ **所在校区：**大兴校区
- ◆ **用途：**ASE使用常见溶剂在加温加压下提取样品，大大提高萃取效率，减少溶剂消耗，用于环境、医药、食品领域。
- ◆ **收费标准：**150元/小时



- ◆ **设备名称：**气相色谱仪
- ◆ **设备型号：**日本岛津GC-2014
- ◆ **联系方式：**马文林13488752215（大兴校区）
- ◆ **用途：**对气相色谱的进样器和检测器进行升级改造，可定量检测空气样品中的二氧化碳、甲烷和氧化亚氮三种温室气体含量。
- ◆ **收费标准：**60元/样



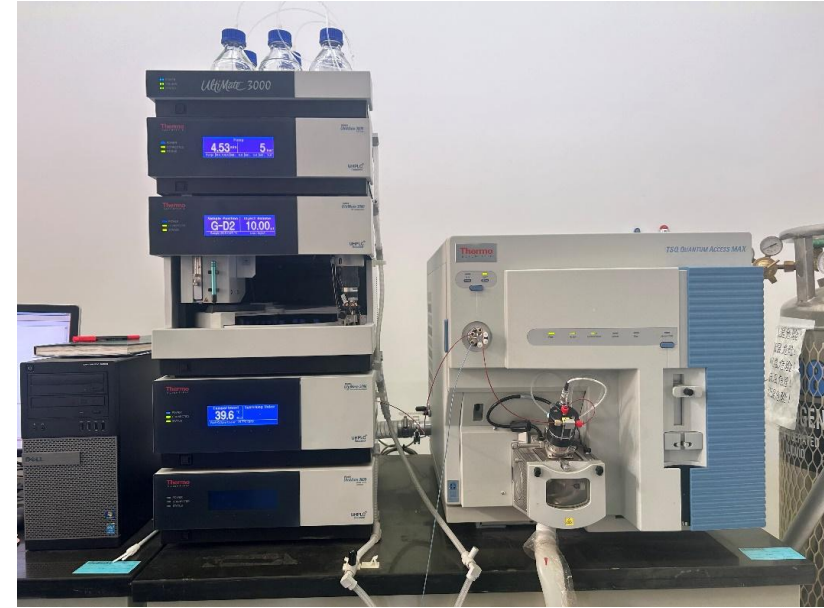
- ◆ **设备名称：**全自动定氮仪
- ◆ **设备型号：**上海舜宇 K18A
- ◆ **联系方式：**马文林13488752215（大兴校区）
- ◆ **用途：**采用凯氏定氮国家标准方法，可定量检测固体、液体样品中的氨氮和凯氏氮含量。
- ◆ **收费标准：**150元/样（专人操作）



大型仪器设备信息及使用案例展示



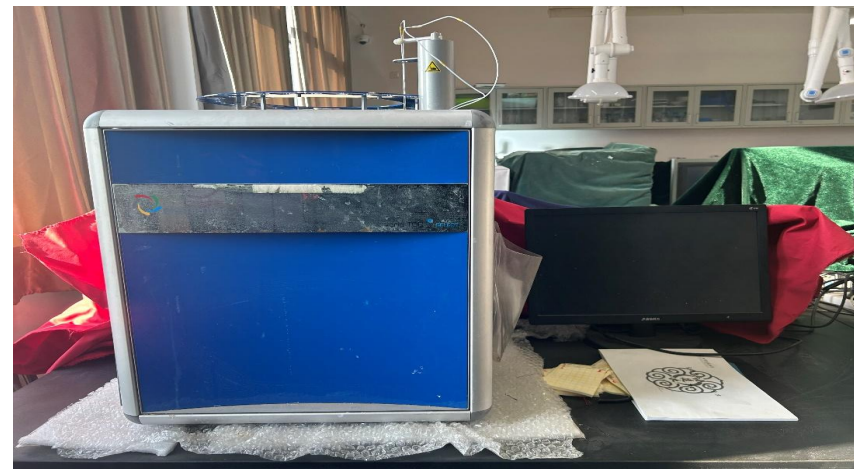
- ◆ **设备名称:** 超高效液相色谱 / 串联四级
- ◆ **设备型号:** TSQ Quantum Access MAX
- ◆ **联系方式:** 刘然彬18514670799 (大兴校区)
- ◆ **用途:** 该仪器具有优异的灵敏度及超高分辨率, 同时具有MS/MS功能, 能够直接给出化合物的精确分子量及分子式, 用于物质的化学结构鉴定及复杂化合物的定性分析; 配有Nano LC系统及Nano ESI源, 可以蛋白质序列鉴定应用于蛋白组学领域。
- ◆ **收费标准:** 60元/样



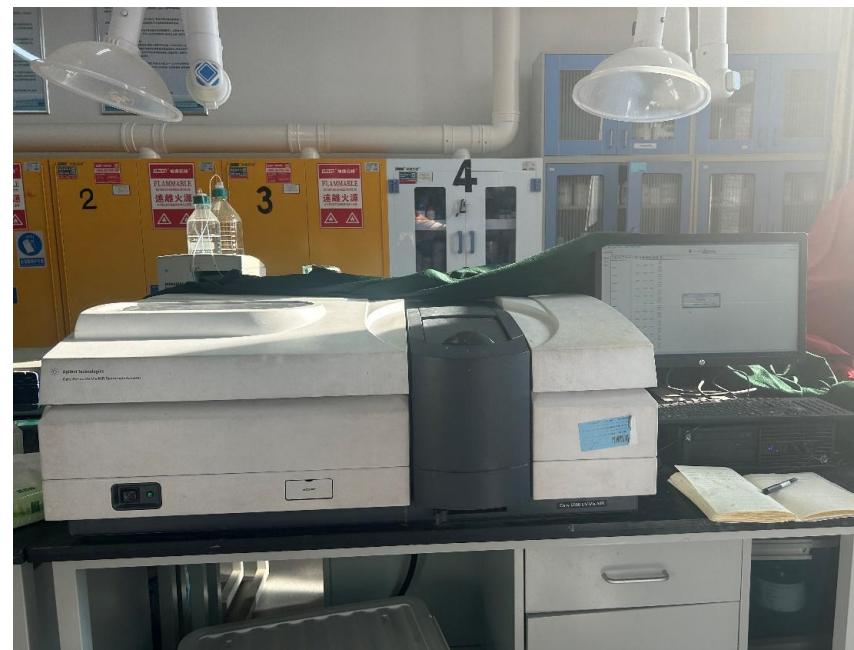
- ◆ **设备名称:** 激光共聚焦显微镜
- ◆ **设备型号:** 德国ZEISS-LSM700
- ◆ **联系方式:** 刘然彬18514670799 (大兴校区)
- ◆ **用途:** 观察活细胞结构及特定分子、离子的生物学变化, 定量分析, 以及实时定量测定等用于材料分析, 可在实验室或多用户设施中表征三维微观结构和表面形貌。
- ◆ **收费标准:** 500 元/样



- ◆ **设备名称：**总有机碳分析仪
- ◆ **设备型号：**德国元素varioTOC
- ◆ **联系方式：**刘然彬18514670799（大兴校区）
- ◆ **用途：**同一基本单元可测总有机碳TOC、NPOC、TC、TIC、DOC、POC和TN_b。
- ◆ **收费标准：**280元/样



- ◆ **设备名称：**紫外可见红外分光光度计
- ◆ **设备型号：**安捷伦Carry 5000
- ◆ **联系方式：**刘然彬18514670799（大兴校区）
- ◆ **用途：**
 - 1.测量液体样品、片状及块状晶体、薄膜样品的吸收及透射光谱；
 - 2.对液体样品进行变温分析；
 - 3.测量浊液、粉末样品的散漫穿透及反射光谱；
 - 4.测量样品的偏光特性。
- ◆ **收费标准：**240元/样



- ◆ **设备名称：**管道水土界面测量系统
- ◆ **设备型号：**MM-meter
- ◆ **联系方式：**谭朝洪13263132797（大兴校区）
- ◆ **用途：**能非常精确地测量管道与水土界面的溶解氧与pH值等。
- ◆ **收费标准：**400元/小时



- ◆ **设备名称：**自动电位滴定仪
- ◆ **设备型号：**905
- ◆ **联系方式：**谭朝洪13263132797（大兴校区）
- ◆ **用途：**测定溶液中的酸碱度 pH 值或其它特定离子浓度。
- ◆ **收费标准：**150元/小时



- ◆ **设备名称:** 在线Pb、Cd、Cr离子检测仪
- ◆ **设备型号:** Smarter
- ◆ **联系方式:** 谭朝洪13263132797 (大兴校区)
- ◆ **用途:** 可进行在线Pb、Cd、Cr离子检测, 适用于量大的样品测试。
- ◆ **收费标准:** 150 元/样



- ◆ **设备名称:** 手持式红外光谱仪
- ◆ **设备型号:** Agilent4300
- ◆ **联系方式:** 谭朝洪13263132797 (大兴校区)
- ◆ **用途:** 适合在现场及非实验室环境中进行移动式无损检测, 分析物质成分。
- ◆ **收费标准:** 60元/样



大型仪器设备信息及使用案例展示



◆ 设备名称: 接触角测定仪

◆ 设备型号: DSA100

◆ 联系方式: 王佳妮13811707843 (大兴校区)

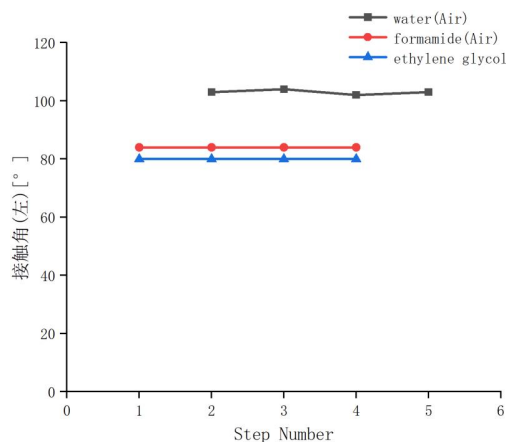
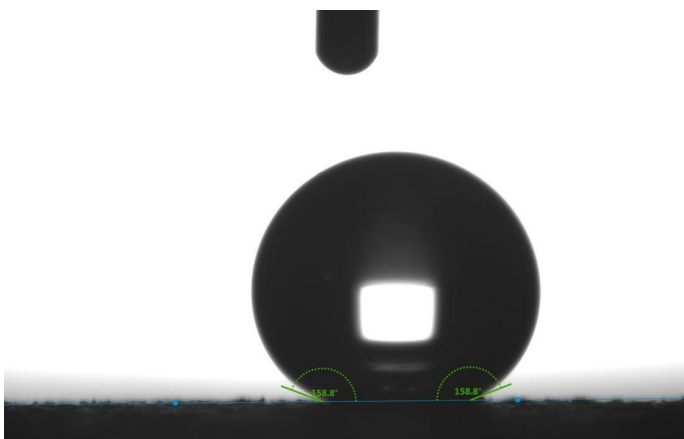
◆ 主要参数:

1. 功耗100w, 频率:50 ~ 60hz, 电压88到264伏
2. 准确度1/3 DIN B($\pm 0.1^{\circ}\text{C}$ 在 0°C 到 $\pm 0.8^{\circ}\text{C}$ 在 400°C)
3. 精密 0.1°C , 温度测量范围-50至 400°C 。

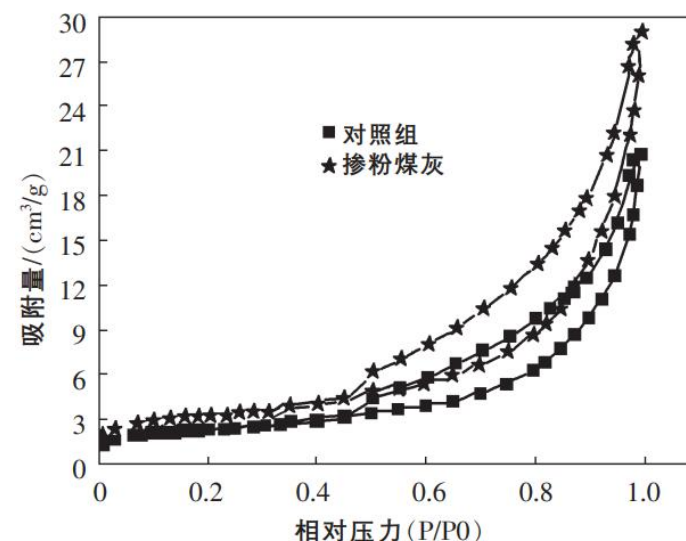
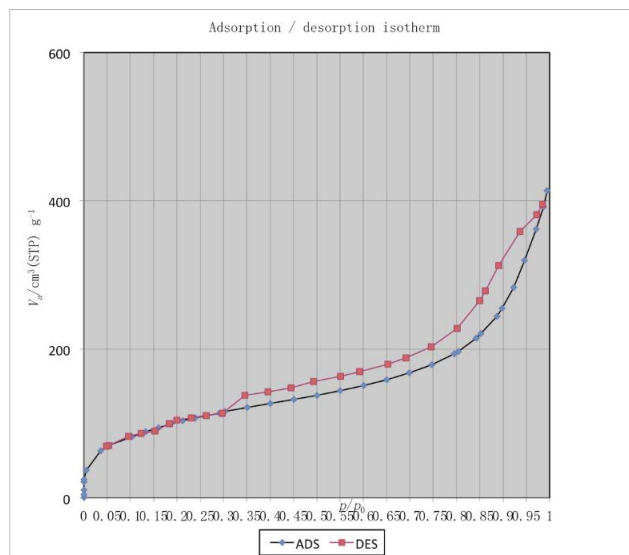
◆ 用途: 界面接触角测定。

◆ 收费标准: 200元/样, 电费按实际发生收取。

◆ 使用案例:



- ◆ **设备名称:** 物理化学吸附仪
- ◆ **设备型号:** BELSORP-max
- ◆ **联系方式:** 王佳妮13811707843 (大兴校区)
- ◆ **主要参数:** 标配分子涡轮泵和高精度压力传感器 (一个13.3Pa/0.1Torr, 两个1,33kPa/10Torr, 五个133kPa/1000Torr)。
- ◆ **用途:** BELSORP-max是一款高性能容量法比表面、微孔介孔孔隙分析和蒸汽吸附分析仪。
- ◆ **收费标准:** 1000元/样, 电费按实际发生收取。
- ◆ **使用案例:**



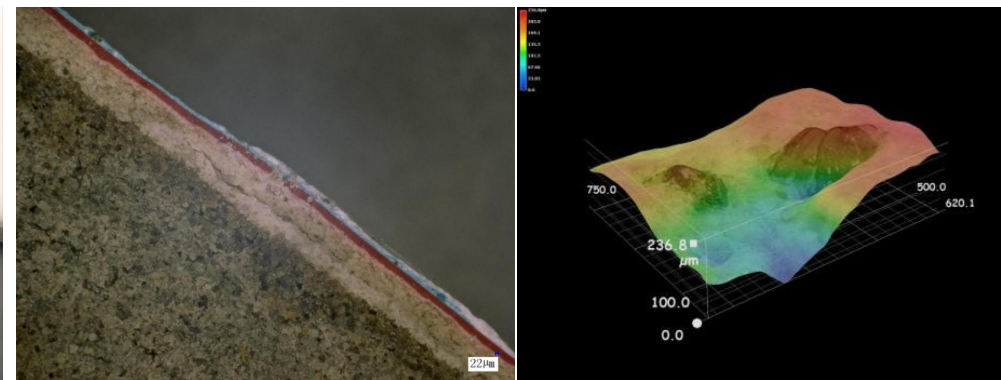
- ◆ **设备名称:** 差式扫描量热仪
- ◆ **设备型号:** DSC-60plus
- ◆ **联系方式:** 孔令明13811719294 (大兴校区)
- ◆ **用途:** 可开展冻土相变温度及其热效应测定、冻土未冻水含量测定业务和高分子材料的固化反应温度和热效应、高聚物材料的结晶、熔融温度及其热效应测定、高聚物材料的玻璃化转变温度业务。
- ◆ **主要参数:** 工作原理: 热流型; 温度范围: -140至600°C; 测量范围: $\pm 150\text{mW}$; 氛围气: 全范围内可使用空气、惰性气体等。
- ◆ **收费标准:**
 1. 常温试验 (含人工) : 202元/样。
 2. 常温试验 (无人工) : 102元/样。
 3. 低温试验 (含人工) : 252元/样。
 4. 低温试验 (无人工) : 152元/样。



- ◆ **设备名称:** 超景深三维系统设备
- ◆ **设备型号:** 基恩士VHX-2000
- ◆ **联系方式:** 卞立波13810606392 (大兴校区)
- ◆ **主要参数:** 倍率: 0.1x-5000x; 景深: 20倍以上
- ◆ **用途:** 观察、记录、测量材料的微观界面结构
- ◆ **收费标准:** 100元/小时

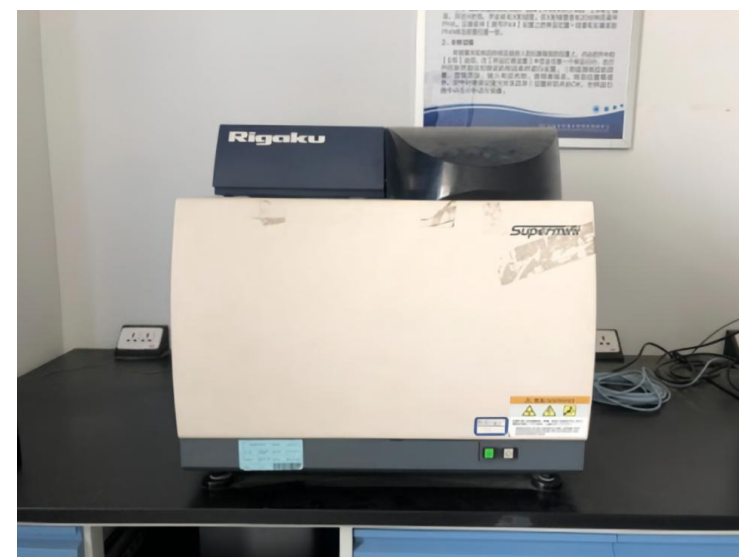


设备照片



应用案例

- ◆ **设备名称:** 色散X射线荧光光谱仪
- ◆ **设备型号:** Supermini
- ◆ **联系方式:** 卞立波13810606392 (大兴校区)
- ◆ **主要参数:** 元素范围: 从F到U
- ◆ **用途:** 元素定性和定量分析
- ◆ **收费标准:** 样品分析检测: 300元/样; 样品制样 (研磨、压片): 60元/样



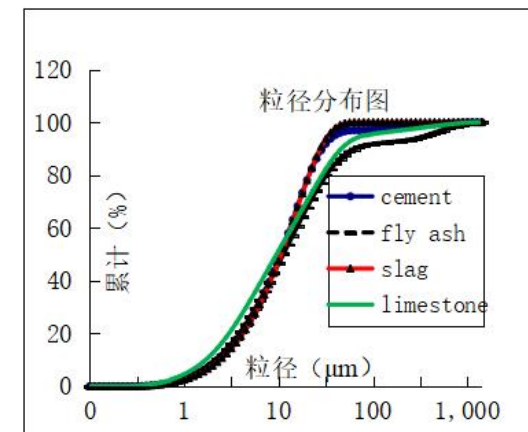
大型仪器设备信息及使用案例展示



- ◆ **设备名称:** 激光粒度分析仪
- ◆ **设备型号:** Mastersize3000-F
- ◆ **联系方式:** 卞立波13810606392
- ◆ **所在校区:** 大兴校区
- ◆ **主要参数:** 测量范围: 10nm-3.5mm
- ◆ **用途:** 干湿样品激光衍射粒度分析
- ◆ **收费标准:** 100元/样, 不含试件加工费用。



设备照片



应用案例

- ◆ **设备名称:** 双轴槽式搅拌机
- ◆ **设备型号:** DKK C-09387-1000-01
- ◆ **联系方式:** 卞立波13810606392
- ◆ **所在校区:** 大兴校区
- ◆ **主要参数:** 容积60L
- ◆ **用途:** 混凝土搅拌
- ◆ **收费标准:** 300元/天, 不含试件加工费用。



设备照片



应用案例

◆ 设备名称：三轴剪切渗透仪

◆ 设备型号：SLB-1

◆ 联系方式：孔令明13811719294（大兴校区）

◆ 用途：对三轴试验进行等应力，等应变控制。可以进行UU、CU和CD试验，不等向固结，等向固结，反压力饱和，K0试验，应力途径试验，渗透试验和应力控制方式试验。

◆ 主要参数：

1. 轴向载荷：0~20kN，精度： $\pm 1\%$ （10%~95FS）

2. 试件尺寸： $\Phi 61.8 \times 125\text{mm}$ ， $\Phi 39.1 \times 80\text{mm}$

3. 体积变化：0~50ml，数显

4. 仪器重量：258kg

◆ 收费标准：

1. 设备总费用（含人工）：对于三轴压缩试验（围压 $\leq 600\text{kPa}$ ），不固结不排水路径费用413元/组，固结不排水路径费用775元/组，固结不排水测孔压费用930元/组，固结排水路径费用1240元/组。每组包括3次试验。

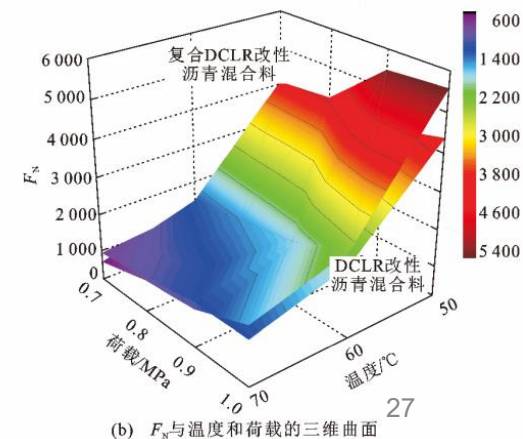
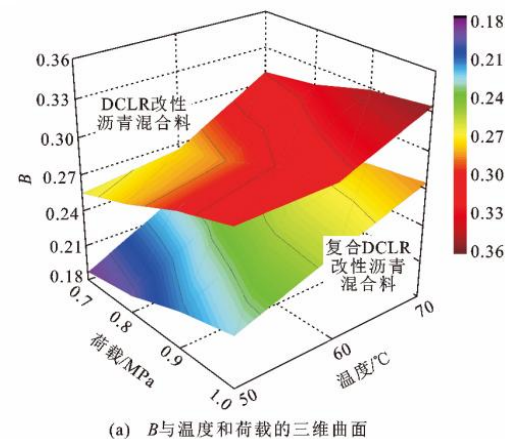
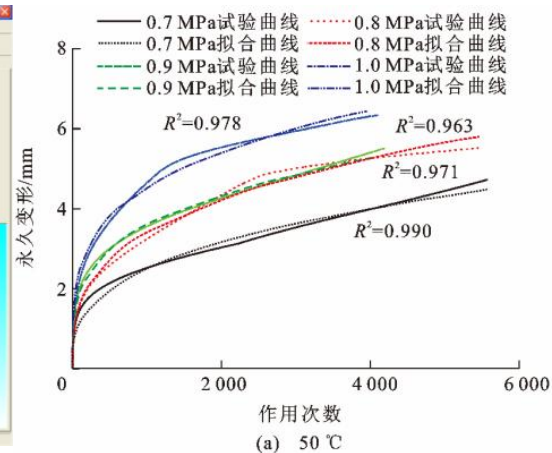
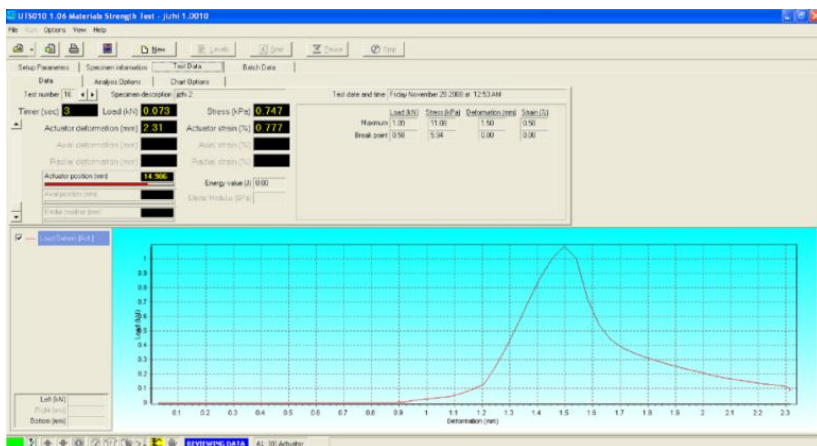
2. 设备总费用（无人工）：对于三轴压缩试验（围压 $\leq 600\text{kPa}$ ），不固结不排水路径费用275元/组，固结不排水路径费用517元/组，固结不排水测孔压费用620元/组，固结排水路径费用827元/组。每组包括3次试验。



大型仪器设备信息及使用案例展示



- ◆ **设备名称:** 沥青混合料高级路用性能测试系统
- ◆ **设备型号:** UTM-25
- ◆ **联系方式:** 王佳妮13811707843 (大兴校区)
- ◆ **主要参数:** 加载能力: 25 kN, 柱间距: 450 mm, 竖向空间: 800 mm, 作动器冲程: 50 mm。
- ◆ **用途:** 可完成的一系列试验包括: 沥青混合料动态模量试验、间接拉伸模量试验、重复荷载变形(蠕变)试验、静态蠕变试验、小梁疲劳试验以及通用应力应变试验等等。
- ◆ **收费标准:** 11000元/套, 电费按实际发生收取。
- ◆ **使用案例:**



大型仪器设备信息及使用案例展示



◆ 设备名称：PLG-100高频疲劳试验机

◆ 设备型号：PLG-100

◆ 联系方式：李欣18610856280

◆ 用途：测定金属材料及其构件在拉、压及拉压交变的正弦波载荷下的疲劳特性。

◆ 收费标准：

1、标准试样疲劳试验745元/样，特殊工况和构件疲劳试验，在此基础上另行收费。

2、50个标准试样以上为批量价格630元/样。

◆ 主要参数：

试验机型号		PLG-100
单向最大负荷		100kN
最大动态幅值		±50kN
静态负荷精度		±1%
动负荷 波动度	平均负荷	±1%
	负荷振幅	±2%
试验频率范围(Hz)		50—250
频率调整级数		5级
试验空间 (mm)	上下空间	500
	左右空间	500



◆ 设备名称：PLG-200高频疲劳试验机

◆ 设备型号：PLG-200

◆ 联系方式：李欣18610856280

◆ 用途：测定金属材料及其构件在拉、压及拉压交变的正弦波载荷下的疲劳特性。

◆ 收费标准：

1、标准试样疲劳试验695元/样，特殊工况和构件疲劳试验，在标准试样疲劳试验的基础上另行收费。

2、50个试样以上为批量价格590元/样。

◆ 主要参数：

试验机型号		PLG-200
单向最大负荷		200kN
最大动态幅值		±100kN
静态负荷精度		±1%
动负荷 波动度	平均负荷	±1%
	负荷振幅	±2%
试验频率范围(Hz)		50—250
频率调整级数		5级
试验空间 (mm)	上下空间	700
	左右空间	600



大型仪器设备信息及使用案例展示



◆ 设备名称: PWS-25电液伺服疲劳试验机

设备型号: PWS-25

◆ 联系方式: 李欣18610856280 (大兴)

◆ 用途: 测定金属、非金属材料及零部件、弹性体的静态和动态力学性能。

◆ 收费标准:

1、标准试样疲劳试验135元/小时, 特殊工况

和构件疲劳试验, 在此基础上另行收费。

2、300机时以上为批量价格115元/小时。

◆ 主要参数:

试验机型号		PLG-100
单向最大负荷		100kN
最大动态幅值		± 50kN
静态负荷精度		± 1%
动负荷 波动度	平均负荷	± 1%
	负荷振幅	± 2%
试验频率范围(Hz)		50—250
频率调整级数		5 级
试验空间 (mm)	上下空间	500
	左右空间	500



◆ 设备名称: ES-180-590电动振动台

◆ 设备型号: ES-180-590

◆ 联系方式: 姚德臣13488689215 (大兴)

◆ 用途: 三轴向的正弦振动试验、宽带随机振动试验以及经典(半正弦、梯形、后峰齿)脉冲和冲击响应谱试验。

◆ 收费标准:

1、结构振动试验基础费用为2300元/项, 根据不同的工况要求, 按工况进行收费, 每个工况150元, 夹具工装另行收费。

2、一次试验50项以上为批量价格, 在基础费用2300元的基础上, 每个工况125元。

◆ 主要参数: 频率范围5~2200Hz, 正弦激振力180kN, 随机激振力180kN, 最大负载1600kg, 最大加速度1000m/s², 最大位移(p-p) 51mm, 最大速度2m/s。



◆ **设备名称:** EVH-50-445电动振动台

◆ **联系方式:** 姚德臣13488689215

◆ **所在校区:** 大兴校区

◆ **用途:** 三轴向的正弦振动试验、宽带随机振动试验以及经典（半正弦、梯形、后峰齿）脉冲和冲击响应谱、XZ双轴加载振动试验。



◆ **收费标准:**

1、结构振动试验基础费用为2360元/项，根据不同的工况要求，按工况进行收费，单轴加载150元/工况，双轴加载350元/工况，夹具工装另行收费。

2、一次试验50项以上为批量价格，基础费用2360元/项，单轴加载125元/工况，双轴加载300元/工况。

◆ **主要参数:** 频率范围2~2700Hz，正弦激振力50KN，随机激振力50KN，最大负载800kg，最大加速度800m/s²，最大位移（p-p）51mm，最大速度2m/s。

◆ **设备名称:** 隧道地质超前预报仪

◆ **设备型号:** TRT6000

◆ **联系方式:** 孔令明13811719294

◆ **所在校区:** 大兴校区

◆ **用途:** TRT6000系统三维成像技术是基于地震能量在不同介质中以不同的衰减率和速度传播，对收集到的各类地震波信号的综合分析处理，绘制三维全息岩土地质结构图像。

◆ **收费标准:** 3900元/天（不包含前后处理、现场测量等人工技术服务）

◆ **主要参数:** 高精度加速计灵敏度0.5V/g，探测距离在硬质岩中为300米，软质岩中为150米。



大型仪器设备信息及使用案例展示



◆ 设备名称：十字节点加载系统

◆ 设备型号：非标定制

◆ 联系方式：杜红凯13466716364（西城校区）

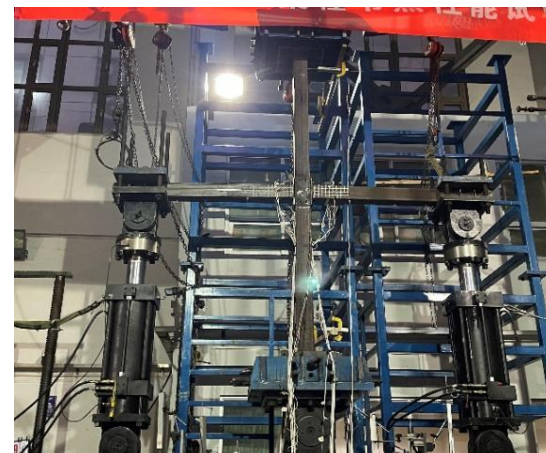
◆ 主要参数：

1. 竖向轴压作动器最大荷载600T，最大行程250mm。
2. 竖向往复作动器最大荷载100T，最大行程500mm。
3. 试验构件最大尺寸：柱高3.2m，左右悬臂梁长2.0m。

◆ 用途：钢结构、混凝土结构十字节点拟静力、拟动力试验。

◆ 收费标准：7000元/件起，具体收费金额由实验室根据试验情况进行核算，不含试件加工费用。

◆ 使用案例：



大型仪器设备信息及使用案例展示



北京建筑大学
BEIJING UNIVERSITY OF CIVIL
ENGINEERING AND ARCHITECTURE

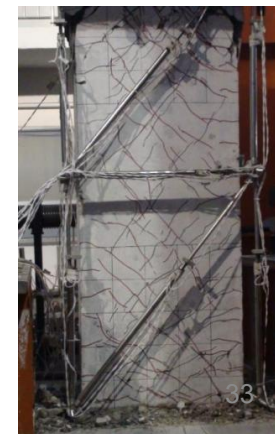
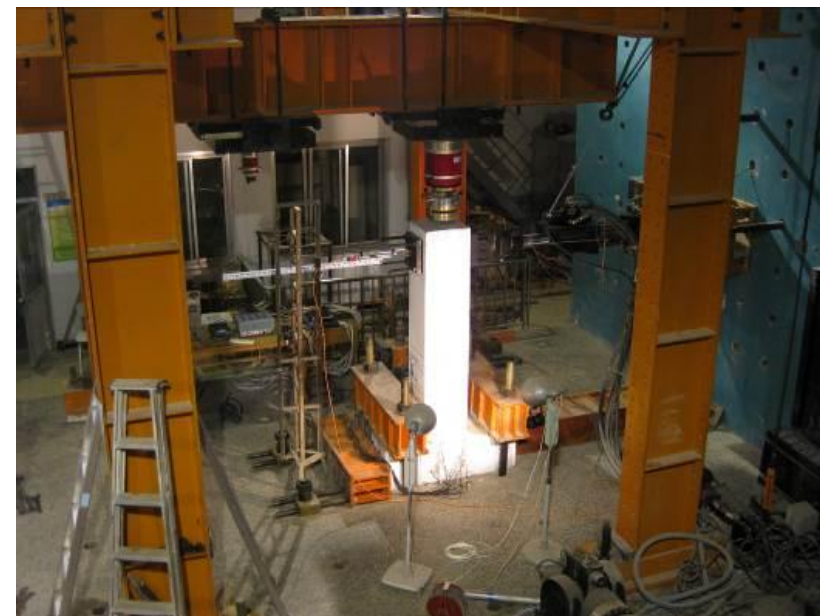
- ◆ **设备名称:** 三向六自由度多功能振动台
- ◆ **设备型号:** 5m×5m
- ◆ **联系方式:** 张国伟13466703587 (大兴校区)
- ◆ **主要参数:** 载重40T, 工作频率0.1~100Hz; 载重60T, 工作频率0.1~50Hz。
- ◆ **用途:** 能够对工程结构的抗震性能进行检测, 也可用于大型设备的振动检测。
- ◆ **收费标准:** 请与设备负责人联系获取价格
- ◆ **使用案例:**



大型仪器设备信息及使用案例展示



- ◆ **设备名称:** 拟静力试验系统
- ◆ **设备型号:** 非标定制
- ◆ **联系方式:** 杜红凯13466716364 (西城校区)
- ◆ **主要参数:** 载重40T, 工作频率0.1~100Hz; 载重60T, 工作频率0.1~50Hz。
- ◆ **用途:**
 1. 竖向作动器最大荷载400T, 最大行程250mm。
 2. 水平作动器最大荷载200T, 最大行程600mm。
 3. 试验构件最大尺寸: 高6m, 长6m, 宽5m。
- ◆ **收费标准:** 8000元/件起, 具体收费金额由实验室根据试验情况进行核算, 不含试件加工费用。



◆ 使用案例

大型仪器设备信息及使用案例展示



◆ **设备名称:** 卧式低周往复加载试验系统

◆ **设备型号:** 非标定制

◆ **联系方式:** 杜红凯13466716364 (西城校区)

◆ **主要参数:**

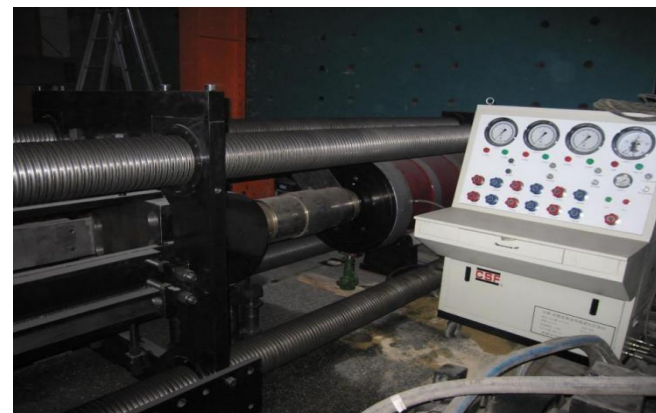
1. 作动器最大荷载600T, 最大行程1.2m。

2. 试验构件最大尺寸: 长12m, 宽1.0m, 高1.0m。

◆ **用途:** 阻尼器、BRB支撑性能测试, 柱、支撑抗拉、抗压试验。

◆ **收费标准:** 7000元/件起, 具体收费金额由实验室根据试验情况进行核算, 不含试件加工费用。

◆ **使用案例:**



◆ **设备名称:** 电动振动试验系统

◆ **设备型号:** DCS-2200-26-07

◆ **联系方式:** 杜红凯13466716364 (西城校区)

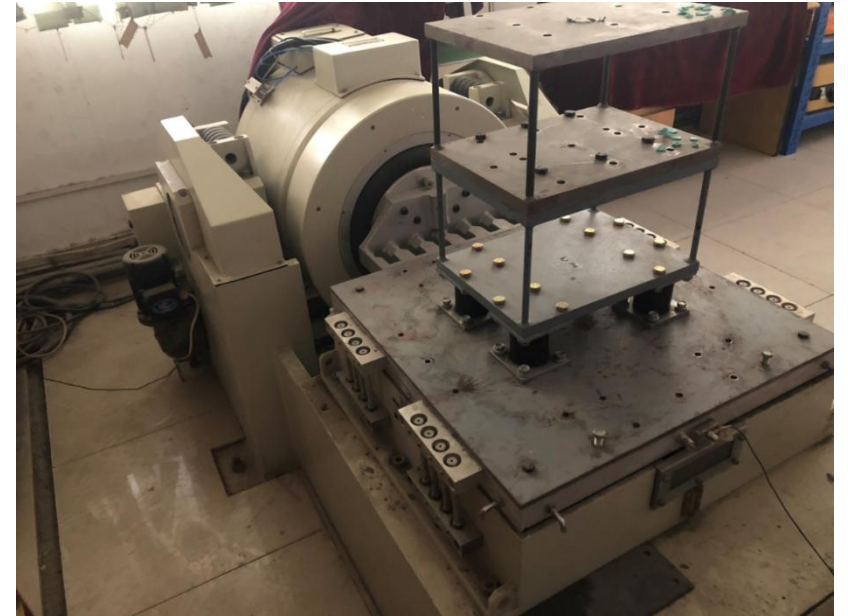
◆ **主要参数:**

1. 垂直振动: 正弦推力21.56kN, 随机推力21.56kN, 额定加速度100g, 额定速度200cm/s, 工作频率范围5-3000Hz, 额定位移51mm, 额定荷载300kg, 台面直径320mm, 运动部件有效质量22kg。

2. 水平振动: 正弦推力21.56kN, 随机推力21.56kN, 额定加速度21.4g, 额定速度150cm/s, 工作频率范围2-2000Hz, 额定位移51mm, 额定荷载500kg, 台面尺寸: 700*700mm, 运动部件有效质量102kg。

◆ **用途:** 机械试件、结构构件高频振动试验。

◆ **收费标准:** 2000元/件起, 具体收费金额由实验室根据试验情况进行核算, 不含试件加工费用。



大型仪器设备信息及使用案例展示



◆ **设备名称:** 抗弯试验系统

◆ **设备型号:** 非标定制

◆ **联系方式:** 杜红凯13466716364 (西城校区)

◆ **主要参数:**

1. 竖向作动器最大荷载200T, 最大行程250mm。

2. 试验构件最大尺寸: 长6m, 宽2m, 高 (厚) 0.5m。

◆ **用途:** 梁、板抗弯试验。

◆ **收费标准:** 1500元/件起, 具体收费金额由实验室根据试验情况进行核算, 不含试件加工费用。

◆ **使用案例:**



- ◆ **设备名称:** 微机控制电液伺服长柱压力试验机
- ◆ **设备型号:** YAW-20000
- ◆ **联系方式:** 杜红凯13466716364 (西城校区)
- ◆ **主要参数:** 1. 作动器最大荷载2000T, 最大行程200mm。
2. 试验构件最大尺寸: 高7m, 长1.2m, 宽1.2m。
- ◆ **用途:** 柱、墙、节点抗压试验。
- ◆ **收费标准:** 1200元/件起, 具体收费金额由实验室根据试验情况进行核算, 不含试件加工费用。



- ◆ **设备名称:** 小型抗震试验系统
- ◆ **设备型号:** 非标定制
- ◆ **联系方式:** 杜红凯13466716364 (西城校区)
- ◆ **主要参数:** 1. 竖向作动器最大荷载100T, 最大行程250mm。
2. 水平作动器最大荷载100T, 最大行程600mm。
3. 试验构件最大尺寸: 高1.436m, 长1.615m。
- ◆ **用途:** 柱、墙、节点、结构体系拟静力、拟动力试验。
- ◆ **收费标准:** 2000元/件起, 具体收费金额由实验室根据试验情况进行核算, 不含试件加工费用。



大型仪器设备信息及使用案例展示



◆ **设备名称:** MTS拟静力加载系统

◆ **设备型号:** 非标定制

◆ **联系方式:** 杜红凯13466716364 (西城校区)

◆ **主要参数:**

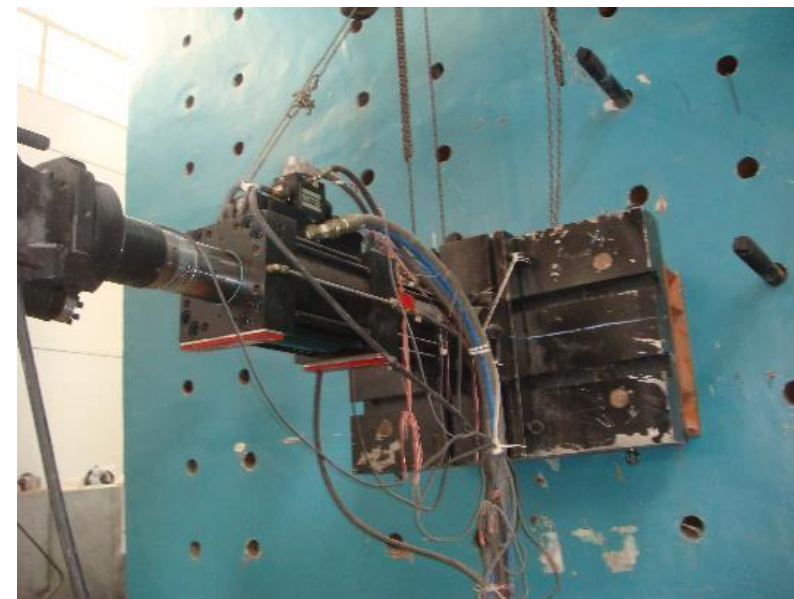
1. 作动器最大荷载50T, 最大行程250mm。

2. 可与其他加载系统配套使用

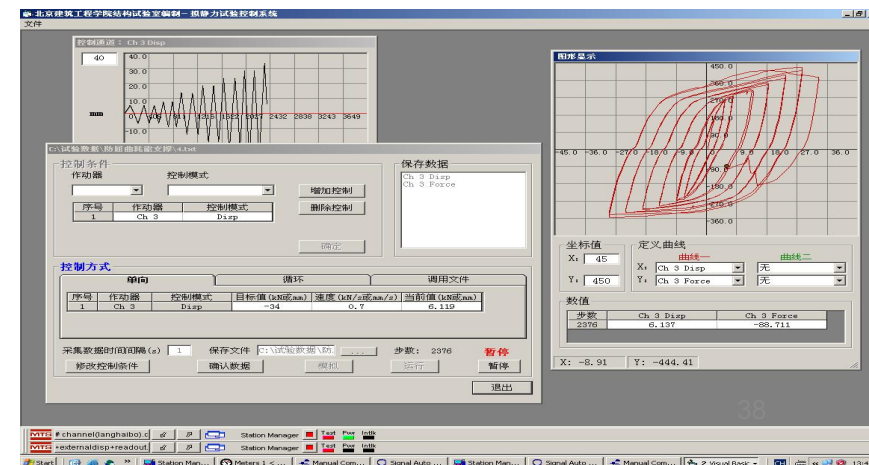
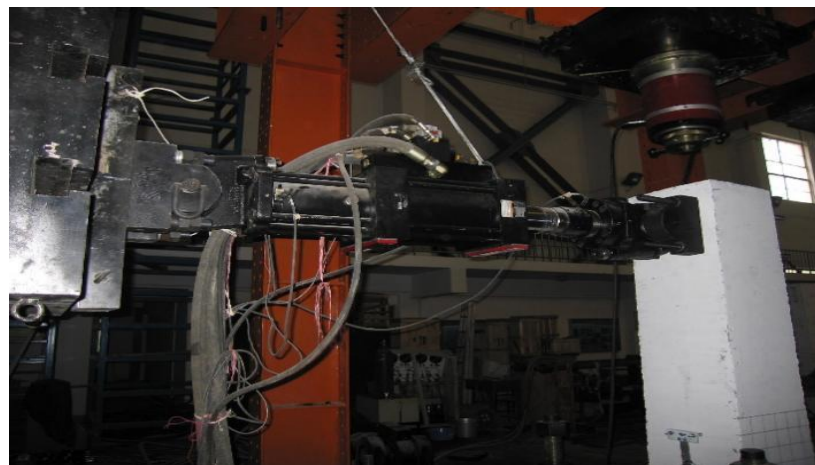
3. 试验构件最大尺寸: 高3m, 长3m, 宽1.5m。

◆ **用途:** 梁、板抗弯试验。

◆ **收费标准:** 300元/件起, 具体收费金额由实验室根据试验情况进行核算, 不含试件加工费用。



◆ 使用案例



大型仪器设备信息及使用案例展示



◆ **设备名称：**压力万能试验机

◆ **设备型号：**非标定制

◆ **联系方式：**杜红凯13466716364（西城校区）

◆ **主要参数：**

1. ZWICK抗折试验机 最大压力20T。

2. ZWICK抗压试验机 最大压力300T。

3. 万能试验机，最大拉力200T。

4. 压力试验机，最大拉力200T。

5. 压力试验机，最大拉力500T。

◆ **用途：**试件的抗拉、抗压、抗弯、抗折试验。

◆ **收费标准：**2000元/件起，具体收费金额由实验室根据试验情况进行核算，不含试件加工费用。



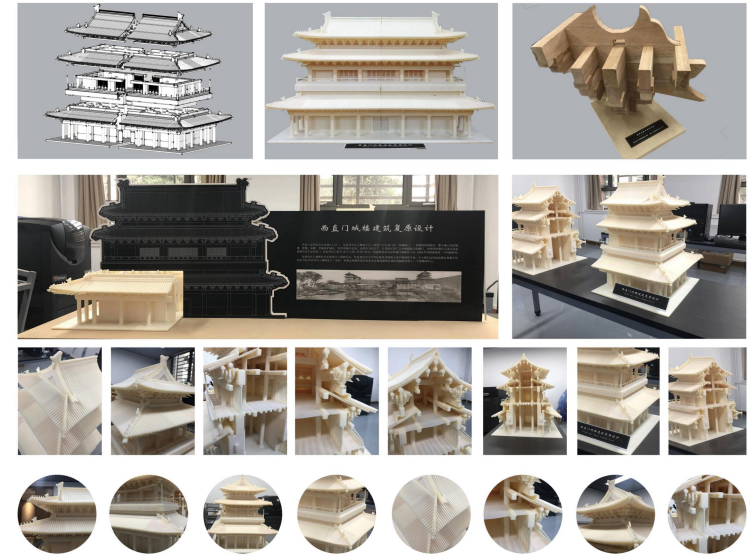
大型仪器设备信息及使用案例展示



- ◆ **设备名称:** 3D打印机
- ◆ **设备型号:** Stratasys Objcet Eden260VS
- ◆ **联系方式:** 刘品妍13488881176 (西城校区)
- ◆ **主要参数:**
 1. 模型最大尺寸 255 × 252 × 200 mm
 2. 打印层精度16μm
- ◆ **收费标准:** 3D模型收费6元/克 (打印材料和支撑材料), 人员1000元/天

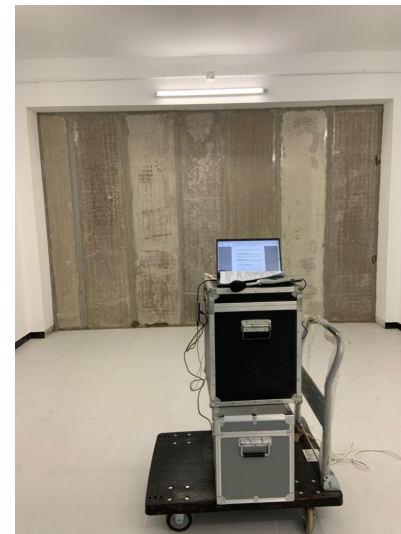


设备照片



应用案例

- ◆ **设备名称:** 隔声实验室系统
- ◆ **联系方式:** 刘博18600501945 (西城校区)
- ◆ **主要参数:**
 1. 发声室和受声室容积各自大于50m³
 2. 测最大隔声量: 60dB, 接受室本底噪声16dB(A)
 3. 测试窗口尺寸可调, 满足边长5米以馁不同试件测试需求
- ◆ **用途:** 室内噪声源分布及噪声量现场检测
- ◆ **收费标准:** 4000元/项



设备照片



应用案例

- ◆ **设备名称：**大空间激光扫描测量系统
- ◆ **设备型号：**FARO S350
- ◆ **联系方式：**陈玉龙13810199051（西城校区）
- ◆ **主要参数：**
 - 1.测距误差： $\pm 1\text{mm}$ ；
 - 2.角精度：垂直/水平角为19角秒；
 - 3.三维位置精度：2@10m,3.5@25m；
 - 4.激光等级：1级激光；
 - 5.视野范围：300°纵向/360°横向；
 - 6.波长：1550nm；
 - 7.光束发散角：0,3mrad (1/e) ；
 - 8.出射光束直径：2.12mm (1/e) ；
 - 9.分辨率：高达165兆像素彩色；
 - 10.最大垂直扫描速度：97HZ（纵向）；
 - 11.最大测量速度：100万点/每秒。
- ◆ **收费标准：**设备全天：2000元/天；人员300元/天



设备照片

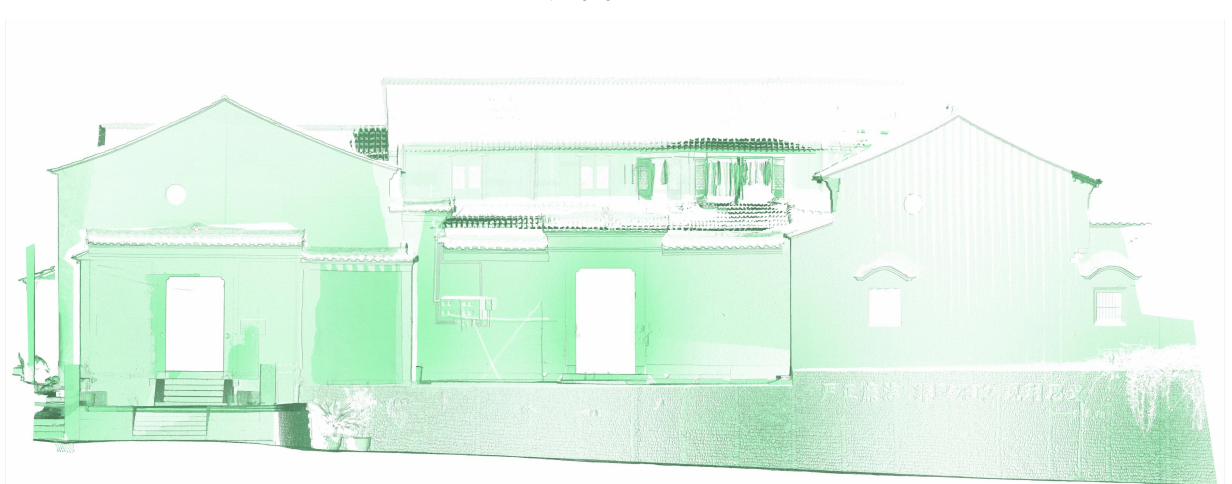


应用案例

- ◆ **设备名称:** 地面三维激光扫描仪
- ◆ **设备型号:** RIEGL VZ-400i
- ◆ **联系方式:** 陈玉龙13810199051 (西城校区)
- ◆ **主要参数:**
 1. 最大测量频率达1.2MHz
 2. 最大测量速度240线/秒
 3. 激光器测量精度3mm (100 m距离时)
 4. 扫描精度: 3mm (100米距离处)
 5. 角度分辨率: 优于0.0005°
 6. 最大测量距离 800米
 7. 精度: 5mm
 8. 重复测量精度: 3mm
 9. 描角度范围: 100° (+60°~-40°) 0°~360°
 10. 扫描速度: 3线/秒~240线/秒 0°/秒~150°/秒
- ◆ **收费标准:** 设备全天: 2000元/天; 人员300元/天



设备照片



应用案例

◆ **设备名称:** 数字成像系统

◆ **设备型号:** C-ROAD OS

◆ **联系方式:** 董宏13810711973 (西城校区)

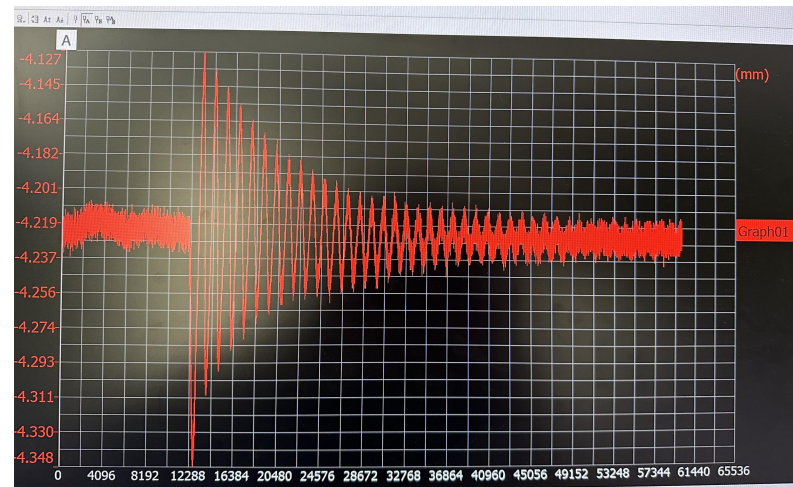
◆ **主要参数:**

1. 测量精度: $\leq 0.1\text{mm}$
2. 测量范围: 需满足 -10mm 至 10mm
3. 测量速度: $\geq 1000\text{次/s}$
4. 安装距离: $\geq 500\text{mm}$
5. 单点扫描尺寸: $\leq \Phi 1\text{mm}$
6. 多点扫描: 尺寸 $\geq 300\text{mm}$, 数据点间隔 $\leq 100\mu\text{m}$
7. 重复精度: $\leq 10\mu\text{m}$
8. 使用环境: 需满足温度 $0\text{-}50^{\circ}\text{C}$, 相对湿度 $35\sim 85\%$
9. 防护等级: 不低于IP67
10. 采样周期: 最高 16KHz

◆ **收费标准:** 120元/小时



设备照片



应用案例

- ◆ **设备名称:** 智能建造六轴机器人及其配套设备
- ◆ **设备型号:** 500mm高钢底座+智能移动平台
- ◆ **联系方式:** 徐跃家18910930179 (西城校区)
- ◆ **主要参数:**
 1. 额定负载: 210 kg
 2. 臂展: 2701 mm
 3. 重复定位精度: ± 0.05 mm
 4. 机器人轴数: 6
 5. 适配控制柜型号: KR C4、KR C5、KR C4 midsize
- ◆ **用途:** 智能增材制造
- ◆ **收费标准:** 500mm高钢底座340元/公斤, 智能移动平台450元/公斤



智能建造六轴机器人 (智能移动平台)



智能建造六轴机器人 (500mm高钢底座)



应用案例

大型仪器设备信息及使用案例展示



- ◆ **设备名称:** 高性能人工智能数据中心
- ◆ **设备型号:** 戴尔
- ◆ **联系方式:** 赵保军13146039489 (大兴校区)

主要参数:

CPU: 2*20核;

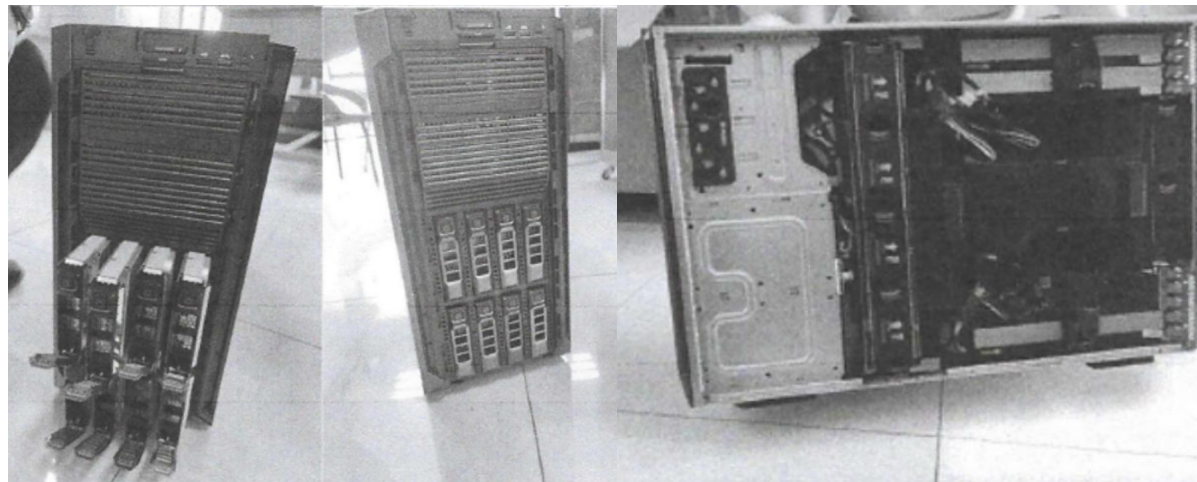
内存: 64*20G;

存储: 固态3.84T SSD *2,机械18T*6;

磁盘阵列: H750 8G;

GPU卡: A800-80G显卡*3 + RTX1080。

- ◆ **用途:** AI模型训练, 图像处理, 自然语言处理, 语音识别
- ◆ **收费标准:** 60元/小时



- ◆ **设备名称:** 人工智能AI研究平台
- ◆ **设备型号:** ZHSAI-1930
- ◆ **联系方式:** 赵保军13146039489 (大兴校区)

主要参数:

CPU: 2Intel® Xeon® Gold 6135 Processor, 内核数8

内存: 768G内存 (24*32GB DDR4)

存储: 2*960GB SSD固态硬盘, 2*2.4TB 10k SAS 机械硬盘, 4*12TB 7.2k SAS 机械硬盘

磁盘阵列卡: H740P阵列卡, 8G缓存

GPU卡: 4*V100S-32G显卡

- ◆ **用途:** AI模型训练, 图像处理, 自然语言处理, 语音识别
- ◆ **收费标准:** 60元/小时



◆ **设备名称：**回馈式电网模拟器

◆ **设备型号：**艾德克斯IT7906-350-90

◆ **联系方式：**赵保军13146039489（大兴校区）

◆ **主要参数：**

1.AC 输出电压设定范围：相电压不劣于 0 ~ 350V，线电压不劣于0 ~ 600V，电压分辨率 0.01V。

2.AC 输出最大电流：单相模式 90A（有效值），270A（峰值）；三相模式 30A（有效值），90A（峰值），电流设定分辨率 0.01A。

3.AC 输出最大功率：三相 6kVA。

4.DC 输出：电压设定范围-490 ~ 490V,电压设定分辨率 0.01V；电流设定范围：-90 ~ 90A,电流设定分辨率 0.01A，最大电流 90A；最大功率 6kW。

◆ **收费标准：**500元/小时



大型仪器设备信息及使用案例展示



◆ **设备名称:** 机器人电力电子驱动模块快速控制实验台

◆ **设备型号:** LINKS-RN-PE-01

◆ **联系方式:** 赵保军13146039489 (大兴校区)

◆ **主要参数:**

1. 8通道DA输出: 分辨率不劣于16位, 500k刷新率, 输出副值-10V ~ +10V, 最大驱动电流8mA;

2. 8通道AD输入: 支持电压采集和电流采集模式, 分辨率不劣于16位, 150k采样率; 电压输入范围-10V ~ +10V (最大支持±30V信号输入, 出厂硬件设定), 输入阻抗100kΩ; 电流输入范围-50mA ~ +50mA;

3. 32路DIO, 每8通道一组, 整组方向可设置, 电平标准为5V CMOS/TTL; DI模式下, 每通道支持离散信号采集、PWM信号采集、计数器采集; DO模式下, 每通道支持离散信号输出、PWM信号输出, 其中PWM可使能死区, 无死区模式下, 支持信号间相位控制;

4. 4通道增量式编码器采集功能, A、B和Z信号接入, 电平标准为RS422;

◆ **用途:** 机器人控制系统相关测试实验

◆ **收费标准:** 1000元/次



◆ **设备名称:** 3D视觉图像成像系统

◆ **设备型号:** Barco DP4K-32B

◆ **联系方式:** 赵保军13146039489

◆ **所在校区:** 大兴校区

◆ **主要参数:**

1.36000流明

2.4K高清像素

3.双目3D成像

◆ **用途:** 3D影像播放服务

◆ **收费标准:** 2000元/小时

◆ **设备名称:** 三维扫描仪

◆ **设备型号:** stereoSCAN 3K-HE 8.0

◆ **联系方式:** 赵保军13146039489

◆ **所在校区:** 大兴校区

◆ **主要参数:**

1.扫描光源: 白光

2.扫描精度: 0.1mm

3.扫描范围: 5米*3米*5米, 电源: AC380—240V 50HZ

◆ **用途:** 3D扫描及后处理

◆ **收费标准:** 1500元/小时



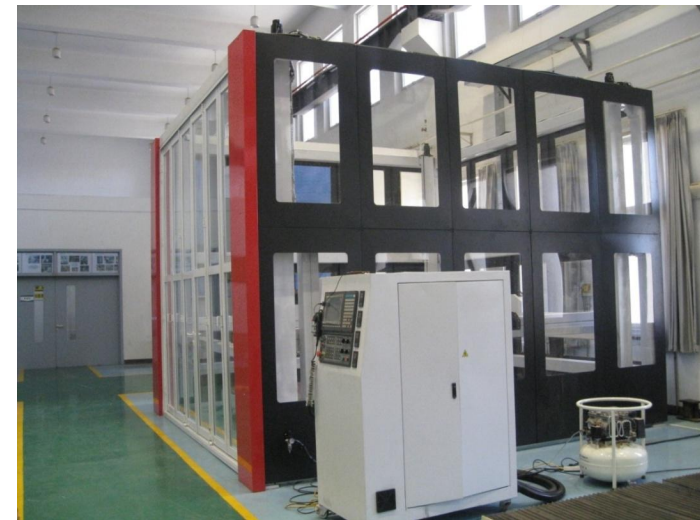
大型仪器设备信息及使用案例展示



- ◆ **设备名称:** 3D打印平台
- ◆ **设备型号:** PM-PTJZ-1/PM-GLA/PM-5RPS
- ◆ **联系方式:** 赵保军13146039489 (大兴校区)
- ◆ **主要参数:**
 - 1.成型范围: 3米*1.6米*1.6米
 - 2.成型材料: PLA
 - 3.仪器尺寸: 3米*1.8米*1.8米, 电源: AC380—240V 50HZ
- ◆ **用途:** 3D打印成型
- ◆ **收费标准:** 实验材料费: 200元/Kg; 服务费: 800 元/小时。



- ◆ **设备名称:** 超大型龙门式复合材料熔融堆积快速成型机
- ◆ **设备型号:** SUBA3D打印
- ◆ **联系方式:** 赵保军13146039489 (大兴校区)
- ◆ **主要参数:**
 - 1.成型范围: 3米*3米*3米
 - 2.成型材料: PLA
 - 3.仪器尺寸: 4.5米*4.5米*4.5米, 电源: AC380—240V 50HZ, 8KW
- ◆ **用途:** 3D打印成型
- ◆ **收费标准:** 实验材料费: 200元/Kg; 服务费: 800 元/小时。



- ◆ **设备名称：**大型木雕加工中心
- ◆ **设备型号：**青岛速霸MH50
- ◆ **联系方式：**化凤芳15210661971（大兴校区）
- ◆ **用途：**可用于大型平面雕刻，最大可加工长4米宽2米的大型非金属材料。本设备配套有机器人手臂，可以实现多轴小型圆雕加工。
- ◆ **收费标准：**加工费200元/小时，工程师操作另收100元/h，不满一小时按半价收费，可提供成果报告。



设备照片

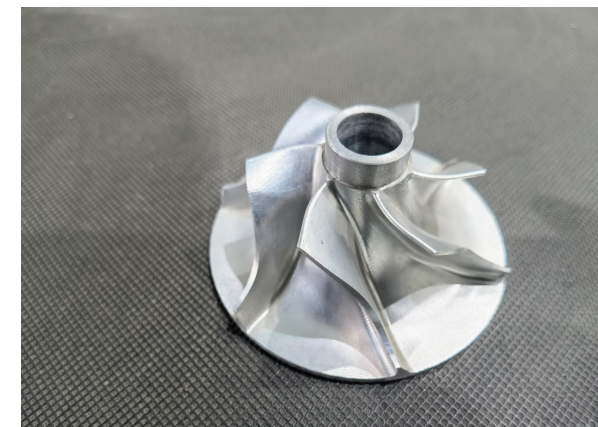


使用案例

- ◆ **设备名称:** 五轴加工中心
- ◆ **设备型号:** 北京机电院BV85
- ◆ **联系方式:** 化凤芳15210661971 (大兴校区)
- ◆ **用途:** 可用空间曲面加工, 镂空加工, 能够完成负责工件加工任务, 快速提高加工效率, 缩短加工流程。
- ◆ **收费标准:** 加工费300元/小时费, 工程师操作另收100元/h, 不足一小时按半价收费。



设备照片

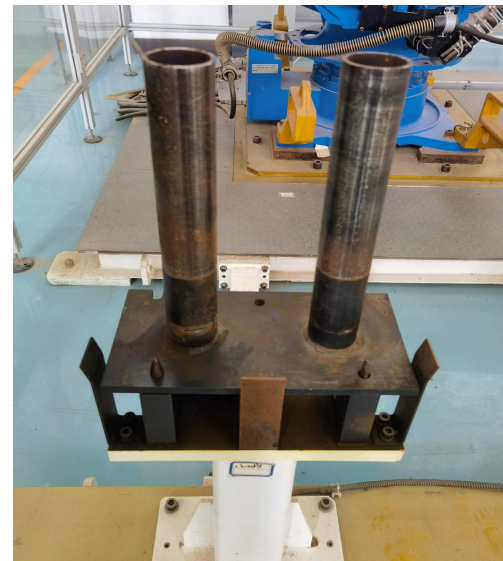


使用案例

- ◆ **设备名称:** 焊接机器人系统
- ◆ **设备型号:** 安川ES165D
- ◆ **联系方式:** 化凤芳15210661971 (大兴校区)
- ◆ **用途:** 本系统由两台工业机器人组成, 分别负责搬运和焊接工作。工作时先由搬运机器人从原点出发, 到上料工位抓取工件, 然后与焊接机器人协调焊接, 完成后, 搬运机器人把弓箭放在工件输出位置, 回到原点, 完成一个工作循环。
- ◆ **收费标准:** 加工收费200元/h, 工程师操作另收100元/h, 不足一小时按半价收费。



设备照片



使用案例

- ◆ **设备名称：**激光动态打标机
- ◆ **设备型号：**正天ZT-C-200W
- ◆ **联系方式：**化凤芳15210661971（大兴校区）
- ◆ **用途：**可用于在木板，亚克力板，皮革材料等非金属材料表面做激光雕刻
- ◆ **收费标准：**加工费150元/h，工程师操作另收50元/h，不足一小时按半价收费。



设备照片



使用案例

◆ **设备名称:** 美特斯微机控制电子万能试验机 (拉/压)

◆ **设备型号:** CMT5205 (拉) CMT5105 (压)

◆ **联系方式:** 化凤芳15210661971 (大兴校区)

◆ **用途:** 用于材料拉力/压力性能测试

◆ **主要参数:**

CMT5205: 最大力: 200kN; 电压: 3相380V;

功率: 2.9kW; 精确度等级: 0.5级

CMT5105: 最大力: 100kN; 电压: 3相380V;

功率: 1.3kW; 精确度等级: 0.5级

◆ **收费标准:** 收费100元/件, 工程师操作另收50元/h。



CMT5205



CMT5105

大型仪器设备开放共享名录——建筑与城市规划学院

序号	名称	厂家	型号	序号	名称	厂家	型号
1	3D打印机	美国 Stratasys	Stratasys Objcet Eden260VS	11	非接触眼动追踪系统	北京津发科技股份有限公司	Tobii Pro Fusion 眼动仪
2	3D打印机	北京市朝日三维科技有限公司	Fortus360mc	12	可穿戴眼动追踪系统	北京津发科技股份有限公司	Tobii Pro Glasses 3眼动仪
3	大空间激光扫描测量系统	法如	FARO S350	13	智能建造六轴机器人	深圳筑建智能建造科技有限公司	6+2轴工业机器人/智能移动平台
4	地面三维激光扫描仪	奥地利RIEGL公司	VZ-400i	14	智能建造六轴机器人	深圳筑建智能建造科技有限公司	6轴工业机器人/500mm高钢底座
5	数字成像系统	北京路创蓝图科技有限责任公司	C-ROADOS	15	深度学习图形计算终端	北京博锐斯泰科技有限公司	P920
6	多通道空气颗粒物监测仪	金叶仪器(山东)有限公司	YC01	16	增强现实头盔与参数化设计平台	北京博锐斯泰科技有限公司	htc vive pro eye+无线套装
7	多通道假山监测仪及监测平台	北京云易互联信息技术有限公司	HLX-JX	17	增强现实头盔与参数化设计平台	北京博锐斯泰科技有限公司	htc vive pro eye+无线套装
8	声学相机	B.K.	9712-w-fen				
9	隔声实验室系统	泛德	标准混响实验室				
10	人机环境测试云平台	北京津发科技股份有限公司	ErgoLAB V1.0				

大型仪器设备开放共享名录——土木与交通工程学院

序号	名称	厂家	型号	序号	名称	厂家	型号
1	差式扫描量热仪	岛津	DSC-60plus	11	色散X射线荧光光谱仪	日本理学	Supermini
2	静三轴压缩试验仪	华勘科技	ZS12型	12	搅拌设备	国产	JJ-5, NJ-160, HJW-60
3	三轴渗透压缩试验仪	南京土壤仪器厂	SLB-1型	13	压力测试设备	三思纵横、美特斯	300kN、600kN、3000kN
4	动三轴测试系统	GDS	DYNTTS	14	冻融试验设备	国产	CLD型、CDR6-9
5	全自动岩石三轴试验仪	Matest	SC089-19CR	15	万能试验机	三思纵横、美特斯	5kN、1000kN
6	地质雷达主机和天线	MALA	MALA地质雷达	16	孔隙组织测定	美国麦克	AutoPore IV 9510、ASAP2460
7	隧道地质超前预报仪	美国C-Thru Ground公司	TRT6000	17	接触角测定仪	KRüSS	DSA100
8	激光粒度分析仪	英国马尔文仪器有限公司	Mastersize3000-F	18	物理化学吸附仪	MicrotracBELCorp.	BELSORP-max
9	超景深三维系统设备	基恩士(中国)有限公司	基恩士VHX-2000	19	沥青混合料高级路用性能测试系统UTM-25	IPC Global	UTM-25
10	双轴槽式搅拌机	德国BHS-SONTHOFEN桑索霍芬机械和矿业公司(简称BHS公司)	DKK_C-09387-1000-01	20	三向六自由度多功能振动台系统	英国SEVOTEST公司	/

大型仪器设备开放共享名录——土木与交通工程学院

序号	名称	厂家	型号	序号	名称	厂家	型号
1	动态剪切流变仪DSR	TA Instruments	AR1500EX	11	小型抗震试验系统	杭州邦威机电控制 工程有限公司	非标定制
2	弯曲梁流变仪BBR	APPLIED TEST SYSTEMS	BBR2S	12	小梁试验系统	江苏东华测试技术 股份有限公司	非标定制
3	压力老化仪PAV	Applied test Systems	PAV3	13	500吨压力试验机	天水红山试验机有 限公司	YAW-5000
4	拟静力试验系统	杭州邦威机电控制 工程有限公司	非标定制	14	ZWICK抗折试验机	德国ZWICK集团	非标定制
5	十字节点加载系统	杭州邦威机电控制 工程有限公司	非标定制	15	ZWICK抗压试验机	德国ZWICK集团	非标定制
6	卧式低周往复加载试验系统	成都市伺服液压设 备有限公司	非标定制	16	电液伺服万能试验机	济南时代试金试验 机有限公司	WAW-2000C (D)
7	电动振动试验系统	苏州试验仪器总厂	DCS-2200-26-07	17	扫描电子显微镜	北京中科科仪股份 有限公司	KYKY-EM3900型
8	抗弯试验系统	成都市伺服液压设 备有限公司	非标定制	18	3D打印机	深圳极光尔沃科技 股份有限公司	极光尔沃A6 桌面 级
9	2000吨压力试验机	天水红山试验机有 限公司	YAW-20000	19	混凝土快速冻融试验机	北京三思行测控技 术有限公司	KD2-16型
10	MTS拟静力加载系统	美特斯工业系统 (中国)有限公司 (MTS)	非标定制	20	微机控制电液伺服万能试验 机	上海三思纵横机械 制造有限公司	WAW-1000Q型

大型仪器设备开放共享名录——土木与交通工程学院

序号	名称	厂家	型号	序号	名称	厂家	型号
1	电子蠕变松弛试验机	长春机械科学研究院有限公司	RDL系列	11	建筑幕墙四性、门窗四性综合性能检测设备	中国建筑科学研究院	非标定制
2	三轴剪切渗透试验仪	南京土壤仪器厂有限公司	SLB-1型	12	地质雷达	瑞典MALA地球科学公司	非标定制
3	静态应变测试分析系统	江苏东华测试技术股份有限公司	DH3821	13	建筑材料徐变试验机	北京奈尔得仪器设备有限公司	非标定制
4	水泥砼快速养护箱	浙江华南仪器设备有限公司	AB型	14	徐变仪 (100T)	北京奈尔得仪器设备有限公司	非标定制
5	数控水泥砼标准养护箱	浙江华南仪器设备有限公司	SHBY-20B-40B型	15	徐变仪 (50T_2)	北京奈尔得仪器设备有限公司	非标定制
6	地层模拟系统	杭州邦威机电控制工程有限公司	RAW-1-8X4	16	徐变仪 (50T_1)	北京奈尔得仪器设备有限公司	非标定制
7	激光跟踪测量系统	美国API公司	RADIAN R-80	17	轮载与沥青路面交互作用快速评价系统	广州建科测试仪器科技有限公司	BTAPT-Mini
8	非接触动态采集系统	NDI	*	18	沥青混合料剪切成型仪	北京航天航空宇测控技术研究所	HYLN-5
9	三维激光扫描系统	德国FARO	Faro Focus S150 Plus	19	同步热分析仪	美国TA公司	美国TA
10	微震监控系统平台	北京安科兴业科技股份有限公司	国产KJ551	20	路面动态摩擦系数测定仪	NIPPO	DFT ⁵⁸

大型仪器设备开放共享名录——土木与交通工程学院

序号	名称	厂家	型号	序号	名称	厂家	型号
1	有机剂凝胶色谱仪	WATERS	1515	11	紫外可见记录分光光度计	美国 Lamda	lambda950
2	沥青混合料全自动分析仪	德国infratest公司	20-1100	12	四站全自动比表面和孔隙度分析仪	美国麦克	ASAP2460
3	红外光谱仪	日本岛津公司	日本岛津	13	水泥水化热测定仪	德国zwick	*_7339
4	沥青样品冷冻制片仪	Leica	Leica CM1950	14	冲击试验机	深圳美特斯	DTM1302-C
5	集料图像测量仪	美国Pine公司	AFA2C	15	模拟驱动器	日本株式会社 FORUM8公司	Uc-win/Road
6	地质探测仪	IDS	K2 FASTWAWVE	16			
7	泡沫沥青试验机	*	WLB10_WLB10	17			
8	液压压力试验机300t	德国zwick	ToniPACT	18			
9	混凝土温度应力试验机	国产深圳泛华	FH-TSTM	19			
10	超景深三维系统设备	日本 基恩士	基恩士VHX-2000	20			

大型仪器设备开放共享名录——环境与能源工程学院

序号	名称	厂家	型号	序号	名称	厂家	型号
1	超高效液相色谱仪	美国沃特世	Acquity UPLC H-class	10	气相色谱仪	日本岛津	GC-2014
2	总有机碳分析仪	德国耶拿	N/C3100	11	高效液相色谱仪	美国安捷伦	1260
3	液质联用飞行时间质谱仪	美国安捷伦	Agilent6545	12	紫外可见分光光度计	美国PE	Lambda 650
4	激光粒度分析仪	英国马尔文	MS3000	13	傅立叶变换红外光谱仪	美国赛默飞	NICOLET 6700
5	原子吸收光谱仪	美国PE	900T	14	全数字化超导核磁共振谱仪	布鲁克科学仪器香港有限公司	AVANCE IIIHD 500MHz
6	原子荧光光谱仪	北京北分瑞利分析仪器(集团)有限责任公司	AF-610D2	15	电感耦合等离子体质谱仪	珀金埃尔默科技有限公司	NexION300
7	波长色散X射线荧光光谱仪	荷兰帕纳科	AXIOS	16	稳定同位素质谱仪	赛默飞世尔科技有限公司	MAT253
8	超高效合相色谱	美国沃特世	ACQUITY UPC2	17	扫描电镜 (SEM)	FEI公司	Qtanta250FEG
9	全自动化学发光、荧光和可见光凝胶成像系统	英国UVItec公司	Alliance 4.7	18	透射电镜	FEI公司	TecnaiG2F20

大型仪器设备开放共享名录——环境与能源工程学院

序号	名称	厂家	型号	序号	名称	厂家	型号
1	电感耦合等离子体发射光谱仪	珀金埃尔默科技有限公司	Avio200	10	紫外可见红外分光光度计	美国安捷伦	Carry 5000
2	接触角测量仪	北京环球恒达科技有限公司	SCI3000F	11	管道水土界面测量系统	丹麦Unisense	MM-meter
3	全自动水质分析系统	瑞士万通有限公司	TITRIC4	12	快速溶剂萃取系统	赛默飞	ASE350
4	纳米粒度和Zeta电位及分子量分析仪	马尔文仪器有限公司	NanoZS90	13	在线Pb、Cd、Cr离子检测仪	美国联合系统公司	Smarter
5	比表面积分析仪	贝士德仪器科技(北京)有限公司	BSD-660	14	自动电位滴定仪	瑞士万通	905
6	傅立叶变换红外光谱仪	珀金埃尔默科技有限公司	Spectrum 3	15	手持式红外光谱仪	安捷伦公司	Agilent4300
7	超高效液相色谱 / 串联四级	美国赛默飞	TSQ Quantum Access MAX	16	超高效液相色谱仪	美国赛默飞	Vanquish Flex
8	激光共聚焦显微镜	德国ZEISS	LSM700	17	全自动化学吸附仪	Quantachrome Instruments	Autosorb-iQ-C-TPX
9	电感耦合等离子体发射光谱仪	美国赛默飞	ICAP 7200	18	土壤养分分析仪	水尔分析仪器(上海)有限公司	AA3

大型仪器设备开放共享名录——环境与能源工程学院

序号	名称	厂家	型号
1	总有机碳分析仪	德国元素	varioTOC
2	台式小分子单晶X衍射测量系统	英国Rigaku Corporation	XtaLABmini II
3	三维荧光分光光度计	日本日立	F-7000
4	X射线光电子能谱仪 (XPS)	赛默飞世尔科技有限公司	ESCALAB 250XI
5	同步热分析仪	德国耐驰	STA 449F3
6	原子力显微镜	BRUKER	Multi Mode8
7	气相色谱仪	日本岛津	GC-2014 (升级改造)
8	全自动定氮仪	上海晟声自动化分析仪器有限公司	上海舜宇 K18A

大型仪器设备开放共享名录——电气与信息工程学院

序号	名称	厂家	型号
1	3D打印平台	苏州品美信息科技有限公司	PM-PTJZ-1/PM-GLA/PM-5RPS
2	超大型龙门式复合材料熔融堆积快速成型机	青岛速霸数控设备有限公司	SUBA3D打印—超大型龙门式复合材料熔融堆积快速成型机
3	3D视觉图像成像系统	上海恒润数字科技股份有限公司	Barco DP4K-32B (33000流明)
4	三维扫描仪	德国博吕曼光学科技有限公司	stereoSCAN 3K-HE 8.0
5	高性能人工智能数据中心	戴尔公司	ZHBD-3510: T640 6148*2/64G DDR4 3200*20/3.84T SAS SSD*2/18T SAS 3.5 7.2K*6/H750 8G/2000W*2/ A800-80G显卡*3 + RTX1080
6	人工智能AI研究平台	北京中海天盛科技有限公司	ZHSAI-1930
7	回馈式电网模拟器	艾德克斯	IT7906-350-90
8	机器人电力电子驱动模块快速控制实验台	北京灵思创奇科技有限公司	LINKS-RN-PE-01

大型仪器设备开放共享名录——城市经济与管理学院

序号	名称	厂家	型号
1	戴尔Precision Tower 7810 Tower工作站和戴尔Precision 7920 Tower工作站	戴尔	Precision Tower
2	GPU服务器	北京易讯通信息技术股份有限公司	超微 Super Server Main Server Chassis
3	云桌面PC机	北京易讯通信息技术股份有限公司	Default string
4	私有云服务器	北京易讯通信息技术股份有限公司	Server Main Server Chassis
5	工程管理数字模拟实验室PC电脑	戴尔	Precision Tower

大型仪器设备开放共享名录——测绘与城市空间信息学院

序号	名称	厂家	型号
1	Leica工业全站仪	徕卡地理系统股份公司	TS30
2	三维激光扫描仪	RIEGL激光测量系统公司	Riegl VZ1000
3	背包式扫描仪	上海华测导航技术股份有限公司	handslam
4	频率跟踪器	美国自动精密工程公司	API激光跟踪仪
5	树木雷达检测系统	点将科技	TRU
6	智能型全站速测仪	广州市三鼎光电仪器有限公司	三鼎STS-722RIOU
7	GPS接收机基站(1)+流动站(6)	美国天宝	R8
8	数字航空倾斜摄影仪	四维远见	四维远见
9	地形微变远程监测仪	*	IBIS-FL+FS微变远程监测系统
10	无人直升机平台系统	RSC-H2	RSC-H2
11	特殊摄影测量系统	*	DPGRID_DPGRID ₆₅

大型仪器设备开放共享名录——测绘与城市空间信息学院

序号	名称	厂家	型号
1	激光扫描摄像及数据收集系统	*	*
2	小型化位置姿态测量装置	*	POS2010
3	二维激光扫描成像系统	*	Accuracy 15mm/Precision 10mm_VQ-180
4	三维激光扫描仪	徕卡地理系统股份公司	HDS6000_HDS6000
5	关节臂测量系统	*	*
6	地基三维激光扫描仪	中科天维	TW-Z100
7	自动测图仪	*	*
8	脉冲式三维激光扫描仪	UA-1000	UA-1000
9	无人直升飞机系统	*	LS/HG80/AP_LS/HG80/AP
10	相位式三维激光扫描仪	FARO	FOCUS 3D X130
11	惯导/GPS组合导航系统	*	SPAN CPT_SPAN CPT

大型仪器设备开放共享名录——机电与车辆工程学院

序号	名称	厂家	型号
1	PLG-100高频疲劳试验机	西安力创	PLG-100
2	PLG-200高频疲劳试验机	西安力创	PLG-200
3	PWS-25电液伺服疲劳试验机	济南试金	PWS-25
4	ES-180-590电动振动台	苏州东菱振动试验仪器有限公司	ES-180-590
5	EVH-50-445电动振动台	苏州东菱振动试验仪器有限公司	EVH-50-445
6	地铁齿轮箱故障诊断实验台	北京意中意教育装备有限公司	ITA90111

大型仪器设备开放共享名录——机电与车辆工程学院

序号	名称	厂家	型号
1	可穿戴人体动作捕捉系统	北京津发科技股份有限公司	ErgoLAB Motion
2	动力转向架动力学模拟平台	江苏联益友测控技术有限责任公司	定制
3	便携式火花直读光谱仪	德国斯派克	SPECTROTEST
4	显微镜	日立	TM/1000_TM/1000
5	高功率非线性超声无损检测子系统	北京日泰科技有限公司	RAM-5000 SNAP
6	车用燃料电池堆测试平台	宁波拜特测控技术有限公司	PEM_FC_1000W
7	阀类实验台	无锡市海鹰工程装备公司	FST-01

大型仪器设备开放共享名录——理学院

序号	名称	厂家	型号	序号	名称	厂家	型号
1	微机控制电子万能试验机	济南思达测试技术有限公司	WDW-100A	11	动态电阻应变仪	秦皇岛市协力科技开发有限公司	XL2101DS8
2	微机控制电液伺服万能试验机	美特斯工业系统(中国)有限公司	SHT4106	12	光弹仪	北京英东伟业科技有限公司	GT-140
3	电子扭转试验机	宁夏青山试验机有限公司	NDS-05	13	材料力学多功能综合试验台	秦皇岛市协力科技开发有限公司	XL3418C
4	3D打印机	北京汇天威科技有限公司	弘瑞Z600	14	压杆稳定实验台	秦皇岛市惠智测控技术开发有限公司	HZ5010
5	激光切割雕刻机	北京开天科技有限公司	BF1309-80W	15	迈克尔逊干涉仪 (20台)	长春长城	WSM-100
6	摩擦系数测试仪	杭州玉宇科技有限公司	FC-II	16	气垫导轨 (20台)	青锋仪器	L-QG-T-1200
7	理论力学运动传递演示台	南京力通试验仪器有限公司	YDCD-01	17	分光仪 (20台)	长春长城	JJY-1型
8	科氏加速度演示仪	南京力通试验仪器有限公司	YDKS-01	18	声速测定实验仪 (20台)	杭州大华	SV-DH-7A
9	速度瞬心演示仪	南京力通试验仪器有限公司	YDSX-01	19	椎体上滚	北京北交益智教学仪器技术有限公司	WSM-100
10	静态电阻应变仪	秦皇岛市协力科技开发有限公司	XL2118C	20	弹性碰撞球	北京北交益智教学仪器技术有限公司	* 69

大型仪器设备开放共享名录——理学院

序号	名称	厂家	型号	序号	名称	厂家	型号
1	载摆小车演示动量守恒	北京北交益智教学仪器技术有限公司	BJDLL-22	11	窥视无穷	北京北交怡安教学仪器研发有限公司	*
2	立式对比滚柱转动惯量演示仪	北京北交益智教学仪器技术有限公司	BJDLL-13	12	留影板	北京北交怡安教学仪器研发有限公司	*
3	直升飞机演示角动量守恒与角动量定理	北京北交益智教学仪器技术有限公司	BJDLL-9	13	无皮鼓	北京北交益智教学仪器技术有限公司	BJDZS-13
4	伯努利悬浮球	北京北交怡安教学仪器研发有限公司	*	14	闪电盘	北京北交益智教学仪器技术有限公司	WGDS-04
5	离心力演示仪	北京北交怡安教学仪器研发有限公司	*	15	手触蓄电池	北京北交怡安教学仪器研发有限公司	*
6	鱼洗	北京北交益智教学仪器技术有限公司	BJDBS-03	16	能量转换轮	北京北交怡安教学仪器研发有限公司	*
7	弹簧振子机械共振演示	北京北交益智教学仪器技术有限公司	BJDBL-16	17	台式计算机	惠普	HPProdesk680G4
8	声悬浮演示仪	北京北交益智教学仪器技术有限公司	SDBL-05	18			
9	声波可见	北京北交怡安教学仪器研发有限公司	*	19			
10	同自己握手	北京北交益智教学仪器技术有限公司	BJDGS-27	20			70

大型仪器设备开放共享名录——工程实践创新中心

序号	名称	厂家	型号
1	大型木雕加工中心	青岛速霸	MH50
2	焊接机器人系统	安川	ES165D
3	五轴联动立式加工中心	北京机电院	BV85
4	美特斯微机控制电子万能试验机(拉)	美特斯工业系统（中国）有限公司	CMT5205
5	美特斯微机控制电子万能试验机(压)	美特斯工业系统（中国）有限公司	CMT5105
6	激光动态打标机	正天	ZT-C-200W